

MAANDELIJKE BOORDTABEL ELEKTRICITEIT EN AARDGAS  
- FEBRUARI 2019 -

GROOTHANDELSMARKT				11/2018	Evolutie	12/2018	Evolutie	01/2019	Evolutie
<b>Consumptie</b>									
Energie afgenomen van Elia-net	[1] Synergrid	GWh		nog niet beschikbaar		nog niet beschikbaar		nog niet beschikbaar	
	DNB	GWh							
	Andere klanten	GWh							
Gemiddelde temperatuur	IRM	°C		7,40	▼	5,80	▼	3,00	▼
<b>Fundamente van de prijs</b>									
<b>Elektriciteit</b>									
Endex Power BE base M+1	[2] ICE Endex	€/MWh		88,02	▼	82,88	▼	69,93	▼
Endex Power BE base Q+1	[2] ICE Endex	€/MWh		82,51	▼	74,05	▼	52,35	▼
Endex Power BE base Y+1	[2] ICE Endex	€/MWh		61,55	▼	61,26	▼	53,31	▼
Endex Power BE base Y+2	[2] ICE Endex	€/MWh		51,98	▼	53,59	▲	49,36	▼
Endex Power BE base Y+3	[2] ICE Endex	€/MWh		48,87	▼	49,80	▲	49,14	▼
Belpex base D+1	[2] Belpex	€/MWh		77,75	▲	59,65	▼	60,50	▲
Belpex peak D+1	[2] Belpex	€/MWh		98,88	▲	70,92	▼	71,21	▲
Belpex off-peak D+1	[2] Belpex	€/MWh		65,52	▼	53,88	▼	54,19	▲
<b>CO2</b>									
CO2 (EUA) Y+1	[2] EEX	€/t		19,59	▼	22,56	▲	23,90	▲
CO2 (EUA) spot	[2] EEX	€/t		19,22	▼	22,36	▲	23,24	▲
<b>Spreads</b>									
Spark Spread M+1	[3] CREG	€/MWh		38,37	▼	33,14	▼	69,93	▲
Clean Spark Spread M+1	[4] CREG	€/MWh		31,07	▼	26,53	▼	61,10	▲
Dark Spread M+1	[5] CREG	€/MWh		60,45	▼	52,56	▼	44,26	▼
Clean Dark Spread M+1	[6] CREG	€/MWh		43,93	▼	36,99	▼	24,28	▼
CO2-prijs die aanzet tot vervanging van steenkool door gas	[7] CREG	€/t		46,00	▲	40,20	▼	-53,48	▼
<b>Productie</b>									
Geproduceerde energie per brandstoftype	[8] Elia								
Nucleair		%		23,16	▲	35,10	▲	45,03	▲
Aardgas		%		55,09	▼	40,57	▼	37,32	▼
Steenkool		%		0,00	=	0,00	=	0,00	=
Pompcentrales		%		1,77	▼	2,39	▲	1,40	▼
Turbojets		%		0,01	▼	0,00	▼	0,02	▼
Wind		%		8,87	▲	10,77	▲	7,09	▼
Andere		%		11,10	▼	11,16	▲	9,14	▼
<b>Buitenlandse uitwisselingen</b>									
Invoer	Elia News	MWh		1.834.392	▼	2.115.505	▲		▼
	FR-BE	MWh		547.504	▼	950.583	▲		▼
	NL-BE	MWh		1.286.888	▲	1.164.922	▼		▲
Uitvoer	Elia News	MWh		276.714	▲	423.419	▲	nog niet beschikbaar	▼
	BE-FR	MWh		275.557	▲	104.920	▼		▼
	BE-NL	MWh		1.157	▲	318.499	▲		▼
<b>Marktkoppeling</b>									
Convergentie van de prijs (BE-NL-FR) ATC	Belpex/Elia	%							
Convergentie van de prijs in CWE (BE-NL-FR-DE) ATC	Belpex/Elia	%							
Convergentie van de prijs in CWE (BE-NL-FR-DE) FB	Belpex/Elia	%		21,94%		27,15%		nog niet beschikbaar	

[1] Reële consumptie

[2] Gemiddelde maandelijkse prijs in maand van notering

[3] Spark spread = EndexBE M+1 - [1/0,50\*TTF M+1]

[4] Clean spark spread = EndexBE M+1 - [1/0,50\*TTF M+1 + 0,38 CO2spot]

[5] Dark spread = EndexBE M+1 - [1/0,35\*API#2M+1]

[6] Clean dark spread = EndexBE M+1 - [1/0,35\*API#2M+1 + 0,86 CO2spot]

[7] CO2-prijs resulterend in het omschakelpunt tussen kool en gas =  

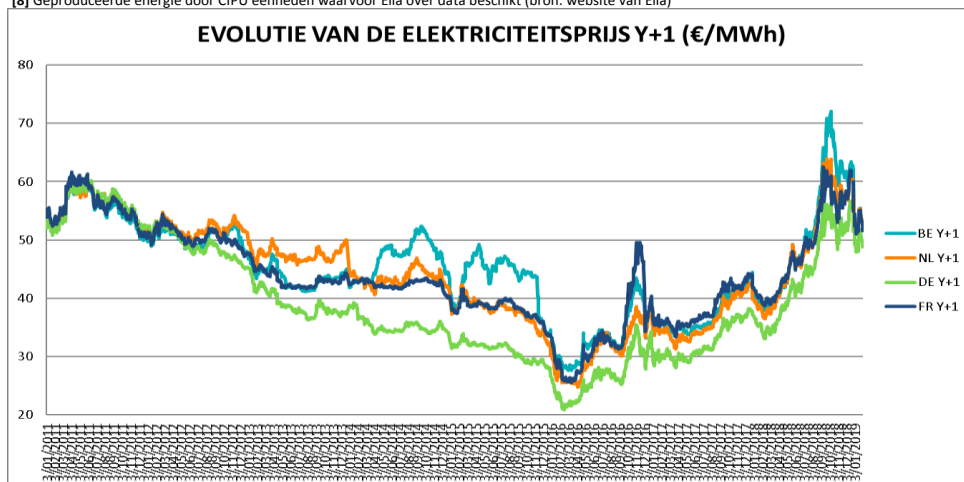
$$\frac{[(\text{Dark Spread}) - (\text{Spark Spread})]}{[(\text{CO2-uitstoot per MWh geproduceerde elektriciteit door de kolencentrale}) - (\text{CO2-uitstoot per MWh geproduceerde elektriciteit door de gascentrale})]}$$

CO2-uitstoot per MWh geproduceerde elektriciteit door de kolencentrale = 0,86 ton

CO2 per geproduceerde MWh elektriciteit door de kolencentrale (35% rendement)

CO2-uitstoot per MWh geproduceerde elektriciteit door de gascentrale = 0,38 ton CO2

[8] Geproduceerde energie door CIPU eenheden waarvoor Elia over data beschikt (bron: website van Elia)



MAANDELIJKE BOORDTABEL ELEKTRICITEIT EN AARDGAS  
- FEBRUARI 2019 -

KLEINHANDELSMARKT																	
Bron		12/2018				Evolutie BE	01/2019				Evolutie BE	02/2019				Evolutie BE	
		BE	VL	BR	WAL		BE	VL	BR	WAL		BE	VL	BR	WAL		
<b>Consumptie</b>																	
Energie afgenomen van DNB-net	[1] Synergrid	GWh	nog niet beschikbaar					nog niet beschikbaar					nog niet beschikbaar				
<b>Factuur van een eindklant in België</b>																	
<b>Residentieel Dc</b>																	
<b>3.500 kWh enkelvoudig</b>																	
Gemiddelde prijs (all in)	[2] CREG	€/jaar c€/kWh	1.019,07 29,12	1.122,81 32,08	918,01 26,23	1.016,38 29,04	▼ ▼	1.033,91 29,54	1.091,37 31,18	954,26 27,26	1.056,11 30,17	▲ ▲	1.033,62 29,53	1.091,22 31,18	953,54 27,24	1.056,11 30,17	▼ ▼
Sociaal tarief (all in)	[3] CREG	€/jaar c€/kWh	628,55 17,96	624,05 17,83	629,49 17,99	632,12 18,06	= =	628,55 17,96	624,05 17,83	629,49 17,99	632,12 18,06	= =	628,55 17,96	624,05 17,83	629,49 17,99	632,12 18,06	= =
Aantal sociale klanten (beschermden klanten)	CREG	aantal	451.335	214.739	92.768	143.828	=	451.335	214.739	92.768	143.828	=	451.335	214.739	92.768	143.828	=
Aantal federale sociale klanten	CREG	aantal	434.737	214.739	91.356	128.642	=	434.737	214.739	91.356	128.642	=	434.737	214.739	91.356	128.642	=
Aantal regionale sociale klanten (bij DNB)	CREG	aantal	16.598	0	1.412	15.186	=	16.598	0	1.412	15.186	=	16.598	0	1.412	15.186	=
Verhouding sociale klanten/Totaal aantal klanten	CREG	%	9,35	7,86	18,37	9,05	=	9,35	7,86	18,37	9,05	=	9,35	7,86	18,37	9,05	=
SOLR tarief (all in)	[4] CREG	€/jaar c€/kWh	1.045,35 29,87	1.154,04 32,97	897,13 22,51	1.084,88 31,00	= =	1.045,35 29,87	1.154,04 32,97	897,13 22,51	1.084,88 31,00	= =	1.045,35 29,87	1.154,04 32,97	897,13 22,51	1.084,88 31,00	= =
Aantal gedropte, niet beschermden klanten	CREG	aantal	82.682	75.707	0	8.879	=	82.682	75.707	0	8.879	=	82.682	75.707	0	8.879	=
Verhouding gedropte klanten/Totaal aantal klanten	CREG	%	1,71	2,77	0,00	0,56	=	1,71	2,77	0,00	0,56	=	1,71	2,77	0,00	0,56	=
<b>Componenten van de elektriciteitsprijs</b> (o.b.v. gemiddelde prijs)																	
Energie	CREG	%	32,03	28,08	37,65	31,30	▼	33,47	30,88	37,90	32,16	▲	33,46	30,88	37,87	32,16	▼
Transmissie & Distributie	CREG	%	27,23	26,18	27,22	28,41	▲	26,36	24,45	27,03	27,74	▼	26,37	24,46	27,05	27,74	▲
BTW	CREG	%	17,11	17,09	17,13	17,10	=	17,14	17,17	17,14	17,11	▲	17,14	17,17	17,14	17,11	=
Heffingen	CREG	%	23,63	28,65	18,00	23,19	▲	23,02	27,50	17,93	22,98	▼	23,02	27,49	17,94	22,98	=
<b>KMO</b>																	
<b>50.000 kWh</b>																	
Gemiddelde prijs (all in)	[5] CREG CREG	€/jaar c€/kWh	11.439,67 22,88	12.903,98 25,81	9.961,63 19,92	11.453,39 22,91	▼ ▼	11.588,90 23,18	12.519,83 25,04	10.346,33 20,69	11.900,53 23,80	▲ ▲	11.605,61 23,21	12.532,58 25,07	10.370,02 20,74	11.914,24 23,83	▲ ▲

[1] Split tussen regio's o.b.v. meeste recente cijfers (%)

[2] Identificatie leveranciers (standaard aanbod & beste aanbod van standaard leverancier, beste aanbod van alternatieve leverancier) gewogen o.b.v. marktaandeel; voor 4 VI DNB's, 1 Br DNB en 4 W DNB's. Kosten ODV's werden opgenomen onder de taken.

[3] Berekend o.b.v. laagste leverancierstarief & laagste DNB tarief = uniform voor gans BE met uitzondering van de federale bijdrage (verschillend per DNB omwille van netverliezen) en regionale taken. Voor VL wordt geen rekening gehouden met 100kWh-gratis (100 kWh gratis werd afgeschaft vanaf 01/01/2016).

[4] Berekend met een gewogen gemiddelde o.b.v. het marktaandeel van het hoogste tarief voor elke leverancier. SOLR tarief is DNB specifiek. De gepresenteerde cijfers betreffen de gemiddelde waarden per gewest.

[5] Identificatie leveranciers (standaard aanbod & beste aanbod van standaard leverancier, beste aanbod van alternatieve leverancier) gewogen o.b.v. marktaandeel; voor 4 VI DNB's, 1 Br DNB en 4 W DNB's. Kosten ODV's werden opgenomen onder de taken.

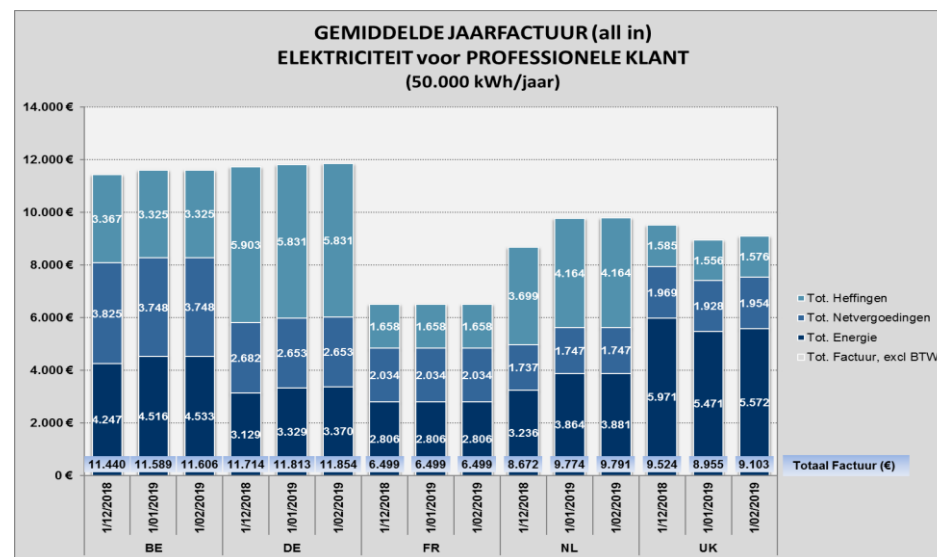
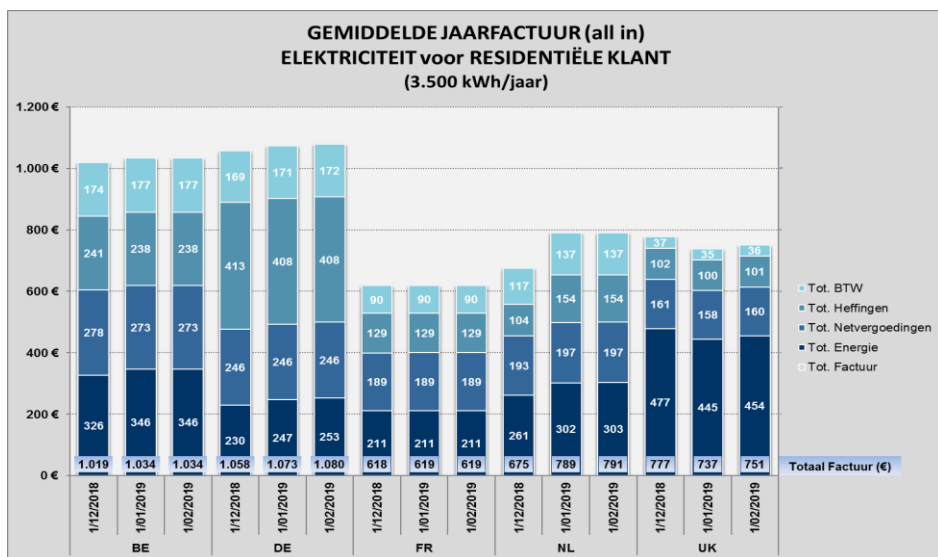
MAANDELIJKE BOORDTABEL ELEKTRICITEIT EN AARDGAS  
- FEBRUARI 2019 -

KLEINHANDELSMARKT

Bron	12/2018		Evolutie	Rang schikking	01/2019		Evolutie	Rang schikking	02/2019		Evolutie	Rang schikking	
	€/jaar	c€/kWh			€/jaar	c€/kWh			€/jaar	c€/kWh			
<b>Vergelijking Buitenland (all in prijzen) [6]</b>													
<b>Residentieel Dc</b>													
<b>3.500 kWh</b>													
BE	CREG	1.019,07	29,12	▼	2	1.033,91	29,54	▲	2	1.033,62	29,53	▼	2
FR	CREG	618,02	17,66	=	5	618,72	17,68	▲	5	618,72	17,68	=	5
DE	CREG	1.058,18	30,23	▲	1	1.072,80	30,65	▲	1	1.079,54	30,84	▲	1
NL	CREG	675,20	19,29	▼	4	789,41	22,55	▲	3	790,98	22,60	▲	3
UK	CREG	777,13	22,20	▼	3	737,35	21,07	▼	4	750,99	21,46	▲	4
<b>KMO</b>													
<b>50.000 kWh</b>													
BE	CREG	11.439,67	22,88	▼	2	11.588,90	23,18	▲	2	11.605,61	23,21	=	2
FR	CREG	6.499,02	13,00	=	5	6.499,02	13,00	=	5	6.499,02	13,00	=	5
DE	CREG	11.714,15	23,43	▲	1	11.812,99	23,63	▲	1	11.853,78	23,71	▲	1
NL	CREG	8.672,23	17,34	▼	4	9.774,09	19,55	▲	3	9.791,09	19,58	▲	3
UK	CREG	9.524,11	19,05	▼	3	8.954,96	17,91	▼	4	9.102,64	18,21	▲	4

[6] Leveranciersprijs (standaard aanbod & beste aanbod van standaard leverancier, beste aanbod van alternatieve leverancier) gewogen o.b.v. marktaandeel + DNB- en TNB-tarieven + Heffingen => rekening houdend met geografische spreiding

[7] Rangschikking van duurder (1) tot goedkoper (5)



MAANDELIJKE BOORDTABEL ELEKTRICITEIT EN AARDGAS  
- FEBRUARI 2019 -

GROOTHANDELSMARKT		Bron		11/2018	Evolutie	12/2018	Evolutie	01/2019	Evolutie
<b>Consumptie</b>									
Energie afgenomen (DNB en Fluxys)	Synergrid		GWh						
Energie afgenomen van DNB-net	Synergrid		GWh	Nog niet beschikbaar		Nog niet beschikbaar		Nog niet beschikbaar	
Energie afgenomen van Fluxys-net	Synergrid		GWh						
	Industrie		GWh						
	Centrales		GWh						
Aantal graaddagen	[1] Synergrid	aantal (maand - cumul)		273   1.761	▲	330   2.091	▲	414   414	▲
<b>Fundamente van de prijs</b>									
<b>Gas Belgische markt</b>									
TTF 101	[2] ICE Endex		€/MWh	26,19	▼	24,83	▼	23,99	▼
TTF 103	[3] ICE Endex		€/MWh	28,18	=	28,18	=	23,97	▼
TTF 303	[4] ICE Endex		€/MWh		=		=		=
ZTP D+1	[5] ICE Endex		€/MWh	24,63	▼	23,64	▼	21,64	▼
<b>Gas Buitenland</b>									
PEG NORD (FR) M+1	[6] PEG NORD		€/MWh	26,37	▼	24,90	▼	24,04	▼
HENRY HUB (US) D+1	[6] EIA		€/MWh	12,29	▲	12,12	▼	9,29	▼
HENRY HUB (US) M+1	[6] EIA		€/MWh	9,53	▲	12,34	▲	11,70	▼
NCG (DE) M+1	[6] EEX		€/MWh	26,26	▼	25,01	▼	24,05	▼
GASPOOL (DE) M+1	[6] EEX		€/MWh	26,15	▼	24,96	▼	23,96	▼

[1] Aantal graaddagen = verschil tussen 16,5°C en de gemiddelde temperatuur in Ukkel.

[2] TTF101 wordt gedefinieerd als de rekenkundig gemiddelde prijs in euro / MWh van de referentieprijzen vastgesteld op het einde van de dag ("end-of-")

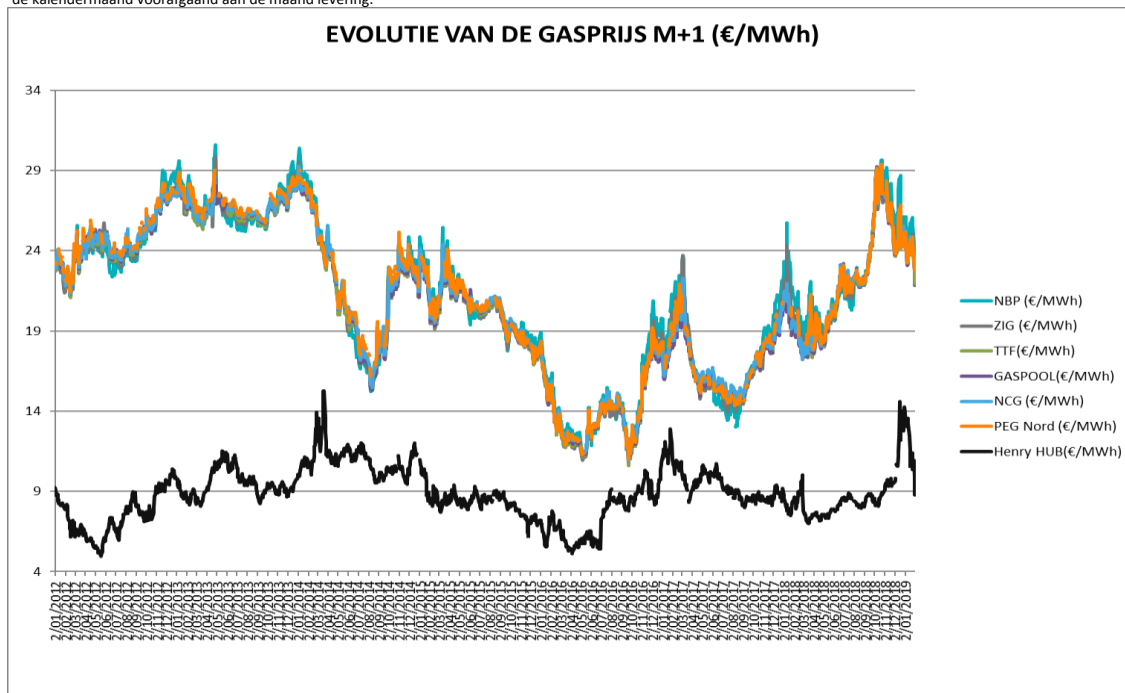
[3] TTF103 wordt gedefinieerd als de rekenkundig gemiddelde prijs in euro / MWh van de referentieprijzen vastgesteld op het einde van de dag ("end-of-")

[4] TTF303 wordt gedefinieerd als de rekenkundig gemiddelde prijs in euro / MWh van de referentieprijzen vastgesteld op het einde van de dag ("end-of-")

[5] Gemiddelde maandelijkse prijs in maand van notering

[6] de rekenkundig gemiddelde prijs in euro / MWh van de referentieprijzen voor de kalendermaand voorafgaand aan de maand levering.

EVOLUTIE VAN DE GASPRIJS M+1 (€/MWh)



MAANDELIJKE BOORDTABEL ELEKTRICITEIT EN AARDGAS  
- FEBRUARI 2019 -

KLEINHANDELSMARKT																	
Bron		12/2018				Evolutie BE	01/2019				Evolutie BE	02/2019				Evolutie BE	
		BE	VL	BR	WAL		BE	VL	BR	WAL		BE	VL	BR	WAL		
<b>Consumptie</b>																	
Energie afgenomen van DNB-net	Synergrid	nog niet beschikbaar					nog niet beschikbaar					nog niet beschikbaar					
Aantal graaddagen	[1] Synergrid	330		2.091			414		414								
<b>Factuur van een eindklant in België</b>																	
<b>Residentieel T2</b>																	
<b>23.260 kWh</b>																	
Gemiddelde prijs (all in)	[2] CREG	€/jaar	1.536,81	1.420,43	1.513,02	1.676,97	▼	1.484,44	1.356,44	1.451,21	1.645,67	▼	1.473,31	1.347,77	1.436,10	1.636,06	▼
	CREG	€/kWh	6,61	6,11	6,50	7,21	▼	6,38	5,83	6,24	7,08	▼	6,33	5,79	6,17	7,03	▼
Sociaal tarief (all in)	[3] CREG	€/jaar	755,74	755,16	755,16	756,90	=	755,74	755,16	755,16	756,90	=	755,74	755,16	755,16	756,90	=
	CREG	€/kWh	3,25	3,25	3,25	3,25	=	3,25	3,25	3,25	3,25	=	3,25	3,25	3,25	3,25	=
Aantal sociale klanten	CREG	aantal	271.707	138.543	44.288	88.876	=	271.707	138.543	44.288	88.876	=	271.707	138.543	44.288	88.876	=
Aantal federale sociale klanten	CREG	aantal	261.846	138.543	43.112	80.191	=	261.846	138.543	43.112	80.191	=	261.846	138.543	43.112	80.191	=
Aantal regionale sociale klanten	CREG	aantal	9.861	0	1.176	8.685	=	9.861	0	1.176	8.685	=	9.861	0	1.176	8.685	=
Verhouding sociale klanten/Totaal aantal klanten	CREG	%	9,70	7,99	12,20	12,62	=	9,70	7,99	12,20	12,62	=	9,70	7,99	12,20	12,62	=
SOLR tarief (all in)	[4] CREG	€/jaar	1.322,92	1.208,20	1.323,18	1.437,38	=	1.322,92	1.208,20	1.323,18	1.437,38	=	1.322,92	1.208,20	1.323,18	1.437,38	=
	CREG	€/kWh	5,69	5,19	5,69	6,18	=	5,69	5,19	5,69	6,18	=	5,69	5,19	5,69	6,18	=
Aantal gedropte, niet beschermde klanten	CREG	aantal	59.760	54.463	0	5.498	=	59.760	54.463	0	5.498	=	59.760	54.463	0	5.498	=
Verhouding gedropte klanten/Totaal aantal klanten	CREG	%	2,13	3,14	0,00	0,78	=	2,13	3,14	0,00	0,78	=	2,13	3,14	0,00	0,78	=
Vergelijking mazoutprijs		€/jaar		1.399,71			▼		1.431,86			▲		1.400,76			▼
Mazoutprijs (2.115 liter/jaar)	CREG	€/jaar	1.536,81	1.420,43	1.513,02	1.676,97	▼	1.484,44	1.356,44	1.451,21	1.645,67	▲	1.473,31	1.347,77	1.436,10	1.636,06	▼
Gemiddelde gasprijs (all in) (23.260kWh)	[2] CREG	€/jaar					▼					▲					▼
Vershil	CREG	€/jaar		-137,10			▼		-52,59			▲		-72,55			▼
<b>Componenten van de gasprijs</b>																	
(o.b.v. gemiddelde prijs)																	
Energie	CREG	%	53,84	58,05	54,69	49,51	▼	53,18	58,40	53,29	48,80	▼	52,95	58,23	52,98	48,58	▼
Distributie & transmissie	CREG	%	21,50	20,89	21,15	22,35	▲	21,76	20,35	22,28	22,47	▲	21,93	20,48	22,52	22,60	▲
BTW	CREG	%	17,20	17,19	17,20	17,20	=	17,18	17,18	17,18	17,19	▼	17,18	17,17	17,18	17,19	=
Heffingen	CREG	%	7,45	3,86	6,96	10,94	▲	7,87	4,08	7,24	11,55	▲	7,94	4,12	7,32	11,63	▲
<b>KMO</b>																	
<b>100.000 kWh</b>																	
Gemiddelde prijs (all in)	[5] CREG	€/jaar	5.169,71	4.805,63	5.068,73	5.634,76	▼	4.976,38	4.571,70	4.870,86	5.486,58	▼	4.943,19	4.541,50	4.826,68	5.461,39	▼
	CREG	€/kWh	5,17	4,81	5,07	5,63	▼	4,98	4,57	4,87	5,49	▼	4,94	4,54	4,83	5,46	▼

[1] Aantal graaddagen = verschil tussen 16,5°C en de gemiddelde temperatuur in Ukkel.

[2] Identificatie leveranciers (standaard aanbod & beste aanbod van standaard leverancier, beste aanbod van alternatieve leverancier) gewogen o.b.v. marktaandeel; voor 4 VI DNB's, 1 Br DNB en 4 W DNB's. Kosten ODV's werden opgenomen onder de taken.

[3] Berekend o.b.v. laagste leveranciertarief & laagste DNB tarief = uniform voor gans BE. Er wordt rekening gehouden met regionale taken.

[4] Berekend met een gewogen gemiddelde o.b.v. het marktaandeel van het hoogste tarief voor elke leverancier. SOLR tarief is DNB specifiek. De gepresenteerde cijfers betreffen de gemiddelde waarden per gewest.

[5] Identificatie leveranciers (standaard aanbod & beste aanbod van standaard leverancier, beste aanbod van alternatieve leverancier) gewogen o.b.v. marktaandeel; voor 4 VI DNB's, 1 Br DNB en 4 W DNB's. Kosten ODV's werden opgenomen onder de taken.

MAANDELIJKE BOORDTABEL ELEKTRICITEIT EN AARDGAS  
- FEBRUARI 2019 -

KLEINHANDELSMARKT

Bron	12/2018				01/2019				02/2019				
	€/jaar	c€/kWh	Evolutie	Rang schikking	€/jaar	c€/kWh	Evolutie	Rang schikking	€/jaar	c€/kWh	Evolutie	Rang schikking	
<b>Vergelijking Buitenland (all in prijzen) [6]</b>													
<b>Residentieel T2</b>													
<b>23.260 kWh</b>													
BE	CREG	1.536,81	6,61	▼	3	1.484,44	6,38	▼	3	1.473,31	6,33	▼	3
FR	CREG	1.772,81	7,62	▼	2	1.740,33	7,48	▼	2	1.726,38	7,42	▼	2
DE	CREG	1.391,82	5,98	▲	4	1.408,87	6,06	▲	4	1.417,95	6,10	▲	4
NL	CREG	1.899,42	8,17	▼	1	2.125,21	9,14	▲	1	2.123,22	9,13	▼	1
UK	CREG	1.205,64	5,18	▲	5	1.124,17	4,83	▼	5	1.139,02	4,90	▲	5
<b>KMO</b>													
<b>100.000 kWh</b>													
BE	CREG	5.169,71	5,17	▼	3	4.976,38	4,98	▼	3	4.943,19	4,94	▼	3
FR	CREG	6.157,40	6,16	▼	1	6.025,83	6,03	▼	2	5.970,83	5,97	▼	2
DE	CREG	4.831,92	4,83	▲	4	4.912,06	4,91	▲	4	4.887,87	4,89	▼	4
NL	CREG	6.153,68	6,15	▼	2	7.097,70	7,10	▲	1	7.086,08	7,09	▼	1
UK	CREG	4.739,61	4,74	▲	5	4.403,51	4,40	▼	5	4.461,71	4,46	▲	5

[6] Leveranciersprijs (standaard aanbod & beste aanbod van standaard leverancier, beste aanbod van alternatieve leverancier) gewogen o.b.v. marktaandeel + DNB- en TNB-tarieven + Heffingen => rekening houdend met geografische spreiding

[7] Rangschikking van duurder (1) tot goedkoper (5)

