

TABLEAU DE BORD MENSUEL ELECTRICITE ET GAZ NATUREL
- JANVIER 2019 -

Source			10/2018	Evolution	11/2018	Evolution	12/2018	Evolution
Consommation								
Energie prélevée sur réseau Elia	[1] Synergrid	GWh	Pas encore disponible		Pas encore disponible		Pas encore disponible	
	GRD	GWh						
	Autres clients	GWh						
Temperature moyenne	Synergrid IRM	°C	12,60	▼	7,40	▼	5,80	▼
Fondamentaux du prix								
Electricité								
Endex Power BE base M+1	[2] ICE Endex	€/MWh	152,36	▲	88,02	▼	82,88	▼
Endex Power BE base Q+1	[2] ICE Endex	€/MWh	95,01	▲	82,51	▼	74,05	▼
Endex Power BE base Y+1	[2] ICE Endex	€/MWh	67,15	▲	61,55	▼	61,26	▼
Endex Power BE base Y+2	[2] ICE Endex	€/MWh	54,56	▲	51,98	▼	53,59	▲
Endex Power BE base Y+3	[2] ICE Endex	€/MWh	50,91	▲	48,87	▼	49,80	▲
Belpex base D+1	[2] Belpex	€/MWh	76,00	▲	77,75	▲	59,65	▼
Belpex peak D+1	[2] Belpex	€/MWh	89,80	▲	98,88	▲	70,92	▼
Belpex off-peak D+1	[2] Belpex	€/MWh	67,88	▲	65,52	▼	53,88	▼
CO2								
CO2 (EUA) Y+1	[2] EEX	€/t	20,14	▼	19,59	▼	22,56	▲
CO2 (EUA) spot	[2] EEX	€/t	19,56	▼	19,22	▼	22,36	▲
Spreads								
Spark Spread M+1	[3] CREG	€/MWh	100,13	▲	38,37	▼	33,14	▼
Clean Spark Spread M+1	[4] CREG	€/MWh	92,70	▲	31,07	▼	26,53	▼
Dark Spread M+1	[5] CREG	€/MWh	121,18	▲	60,45	▼	52,56	▼
Clean Dark Spread M+1	[6] CREG	€/MWh	104,36	▲	43,93	▼	36,99	▼
Prix du CO2 incitant à basculer du charbon vers le gaz	[7] CREG	€/t	43,86	▼	46,00	▲	40,20	▼
Production								
Energie produite par type de combustibles	[8] Site Elia							
Nucléaire		%	22,83	▼	23,16	▲	35,10	▲
Gaz		%	55,48	▲	55,09	▼	40,57	▼
Charbon		%	0,00	=	0,00	=	0,00	=
Centrale de pompage		%	2,08	▲	1,77	▼	2,39	▲
Turbojet		%	0,02	▲	0,01	▼	0,00	▼
Vent		%	8,23	▼	8,87	▲	10,77	▲
Autres		%	11,36	▼	11,10	▼	11,16	▲
Echanges transfrontaliers								
Import	Elia News	MWh	2.003.779	▼	1.834.392	▼		▼
	FR-BE	MWh	734.070	▼	547.504	▼		▼
	NL-BE	MWh	1.269.709	▼	1.286.888	▲		▼
Export	Elia News	MWh	116.557	▲	276.714	▲	Pas encore disponible	▼
	BE-FR	MWh	115.637	▲	275.557	▲		▼
	BE-NL	MWh	920	▼	1.157	▲		▼
Couplage de marché								
Convergence des prix (BE-NL-FR) ATC	Belpex/Elia	%						
Convergence des prix CWE (BE-NL-FR-DE) ATC	Belpex/Elia	%						
Convergence des prix CWE (BE-NL-FR-DE) FB			22,28%		21,94%		Pas encore disponible	

[1] Consommation réel

[2] Moyenne mensuelle des prix de marché du mois de cotation

[3] Spark spread = EndexBE M+1 - [1/0,50*TTF M+1]

[4] Clean spark spread = EndexBE M+1 - [1/0,50*TTF M+1 + 0,38 CO2spot]

[5] Dark spread = EndexBE M+1 - [1/0,35*API#2M+1]

[6] Clean dark spread = EndexBE M+1 - [1/0,35*API#2M+1 + 0,86 CO2spot]

[7] Prix de la tonne de CO2 égalisant le spark spread au dark spread= [Dark Spread]- [Spark Spread]// [(émission de co2 par MWh électrique produit par une central charbon)- (émission de co2 par MWh électrique produit par une central gaz)]

émission de co2 par MWh électrique produit par une central charbon =0,86 tonne de CO2 par MWh électrique produit pour centrale au charbon avec un rendement de 35%

[8] Energie produite par les unités CIPU pour lesquelles Elia dispose de données (source: site Elia)

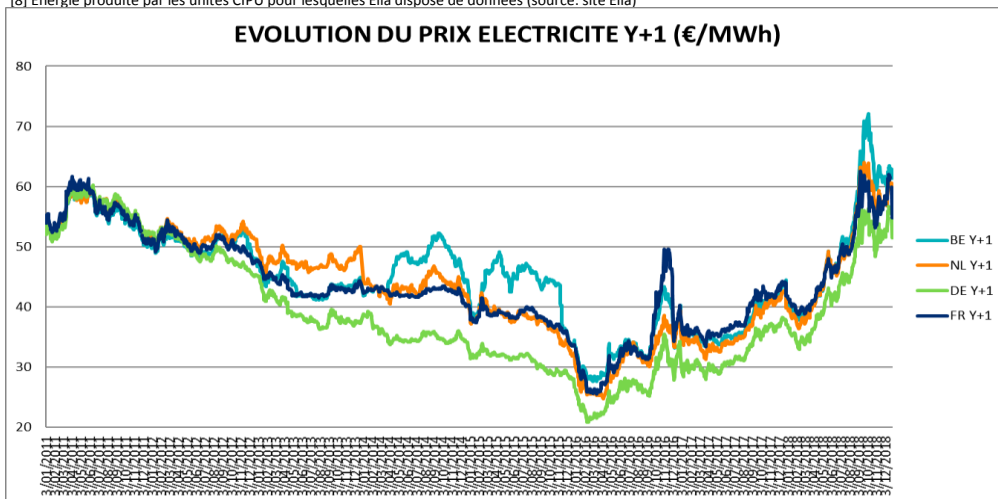


TABLEAU DE BORD MENSUEL ELECTRICITE ET GAZ NATUREL
- JANVIER 2019 -

MARCHE DE DETAIL																		
Source			11/2018				Evolutie	12/2018				Evolutie	01/2019				Evolutie	
			BE	VL	BR	WAL	BE	BE	VL	BR	WAL	BE	BE	VL	BR	WAL	BE	
Consommation																		
Energie prélevée sur réseau GRD	[1]	Synergrid	pas encore disponible					pas encore disponible					pas encore disponible					
Facture du client final en Belgique																		
Résidentiel Dc																		
3.500 kWh mono-horaire																		
Prix moyen (all in)	[2]	CREG	€/an c€/kWh	1.019,49 29,13	1.122,81 32,08	919,29 26,27	1.016,38 29,04	▼ ▼	1.019,07 29,12	1.122,81 32,08	918,01 26,23	1.016,38 29,04	▼ ▼	1.033,91 29,54	1.091,37 31,18	954,26 27,26	1.056,11 30,17	▲ ▲
Tarif social (all in)	[3]	CREG	€/an c€/kWh	628,55 17,96	624,05 17,83	629,49 17,99	632,12 18,06	= =	628,55 17,96	624,05 17,83	629,49 17,99	632,12 18,06	= =	628,55 17,96	624,05 17,83	629,49 17,99	632,12 18,06	= =
Nombre de clients sociaux (clients protégés)		CREG	nombre	451.335	214.739	92.768	143.828	=	451.335	214.739	92.768	143.828	=	451.335	214.739	92.768	143.828	=
Nombre de clients sociaux fédéraux		CREG	nombre	434.737	214.739	91.356	128.642	=	434.737	214.739	91.356	128.642	=	434.737	214.739	91.356	128.642	=
Nombre de clients sociaux régionaux (chez les GRD)		CREG	nombre	16.598	0	1.412	15.186	=	16.598	0	1.412	15.186	=	16.598	0	1.412	15.186	=
Proportion clients sociaux /nombre total de clients résidentiels		CREG	%	9,35	7,86	18,37	9,05	=	9,35	7,86	18,37	9,05	=	9,35	7,86	18,37	9,05	=
Tarief SOLR (all in)	[4]	CREG	€/an c€/kWh	1.045,35 29,87	1.154,04 32,97	897,13 22,51	1.084,88 31,00	= =	1.045,35 29,87	1.154,04 32,97	897,13 22,51	1.084,88 31,00	= =	1.045,35 29,87	1.154,04 32,97	897,13 22,51	1.084,88 31,00	= =
Nombre de client droppés non protégés		CREG	nombre	82.682	75.707	0	8.879	=	82.682	75.707	0	8.879	=	82.682	75.707	0	8.879	=
Proportion clients droppés/nombre total de clients résidentiels		CREG	%	1,71	2,77	0,00	0,56	=	1,71	2,77	0,00	0,56	=	1,71	2,77	0,00	0,56	=
Composantes du prix électricité (sur base du prix moyen)																		
Energie		CREG	%	32,05	28,08	37,71	31,30	▼	32,03	28,08	37,65	31,30	▼	33,47	30,88	37,90	32,16	▲
Transport & Distribution		CREG	%	27,22	26,18	27,19	28,41	▲	27,23	26,18	27,22	28,41	▲	26,36	24,45	27,03	27,74	▼
TVA		CREG	%	17,11	17,09	17,13	17,10	=	17,11	17,09	17,13	17,10	=	17,14	17,17	17,14	17,11	▲
Taxes		CREG	%	23,62	28,65	17,97	23,19	▲	23,63	28,65	18,00	23,19	▲	23,02	27,50	17,93	22,98	▼
PME																		
50.000 kWh																		
Prix moyen (all in)	[5]	CREG CREG	€/an c€/kWh	11.701,77 23,40	13.103,84 26,21	10.333,08 20,67	11.668,39 23,34	▲ ▲	11.439,67 22,88	12.903,98 25,81	9.961,63 19,92	11.453,39 22,91	▼ ▼	11.588,90 23,18	12.519,83 25,04	10.346,33 20,69	11.900,53 23,80	▲ ▲

[1] Répartition par région sur base des chiffres les plus récents (%)

[2] Identification des fournisseurs (offre standard & meilleure offre du fournisseur standard, meilleure offre du fournisseur alternatif) pondérés sur base de la part de marché ; pour 4 GRD en Flandre, 1 GRD à Bruxelles et 4 GRD en Wallonie. Les OSP sont inclus dans les taxes.

[3] Calculé sur base du tarif du fournisseur le plus bas et du tarif GRD le plus bas = uniforme pour la Belgique excepté concernant la cotisation fédérale (variable suivant GRD en raison des pertes) et taxes régionales. Pour la Flandre, il n'est pas tenu compte des 100kWh-gratuits (100 kWh gratuits ont été supprimés depuis 01/01/2016).

[4] Calculé sur base de la moyenne pondérée en fonction des parts de marché des tarifs les plus chers de chaque fournisseur. Le tarif SOLR est spécifique au GRD. Les chiffres représentent la valeur moyenne par région.

[5] Identification des fournisseurs (offre standard & meilleure offre du fournisseur standard, meilleure offre du fournisseur alternatif) pondérés sur base de la part de marché ; pour 4 GRD en Flandre, 1 GRD à Bruxelles et 4 GRD en Wallonie. Les OSP sont inclus dans les taxes.

TABLEAU DE BORD MENSUEL ELECTRICITE ET GAZ NATUREL
- JANVIER 2019 -

MARCHE DE DETAIL

Source	11/2018				12/2018				01/2019			
	€/an	c€/kWh	Evolution	Classement [7]	€/an	c€/kWh	Evolution	Classement [7]	€/an	c€/kWh	Evolution	Classement [7]
Comparaison avec l'étranger (prix all in) [6]												
Résidentiel Dc												
3.500 kWh												
BE	1.019,49	29,13	▼	2	1.019,07	29,12	▼	2	1.033,91	29,54	▲	2
FR	618,02	17,66	=	5	618,02	17,66	=	5	618,72	17,68	▲	5
DE	1.053,96	30,11	▲	1	1.058,18	30,23	▲	1	1.072,80	30,65	▲	1
NL	683,14	19,52	▲	4	675,20	19,29	▼	4	789,41	22,55	▲	3
UK	791,15	22,60	▲	3	777,13	22,20	▼	3	737,35	21,07	▼	4
PME												
50.000 kWh												
BE	11.701,77	23,40	▲	1	11.439,67	22,88	▼	2	11.588,90	23,18	▲	2
FR	6.499,02	13,00	=	5	6.499,02	13,00	=	5	6.499,02	13,00	=	5
DE	11.676,73	23,35	▲	2	11.714,15	23,43	▲	1	11.812,99	23,63	▲	1
NL	8.771,22	17,54	▲	4	8.672,23	17,34	▼	4	9.774,09	19,55	▲	3
UK	9.765,03	19,53	▲	3	9.524,11	19,05	▼	3	8.954,96	17,91	▼	4

[6] Prix fournisseurs (offre standard & meilleure offre du fournisseur standard, meilleure offre du fournisseur alternatif) pondérés sur base de la part de marché + tarifs GRD et GRT + taxes en tenant compte de la dispersion géographique.

[7] Classement du plus cher (1) au moins cher (5)

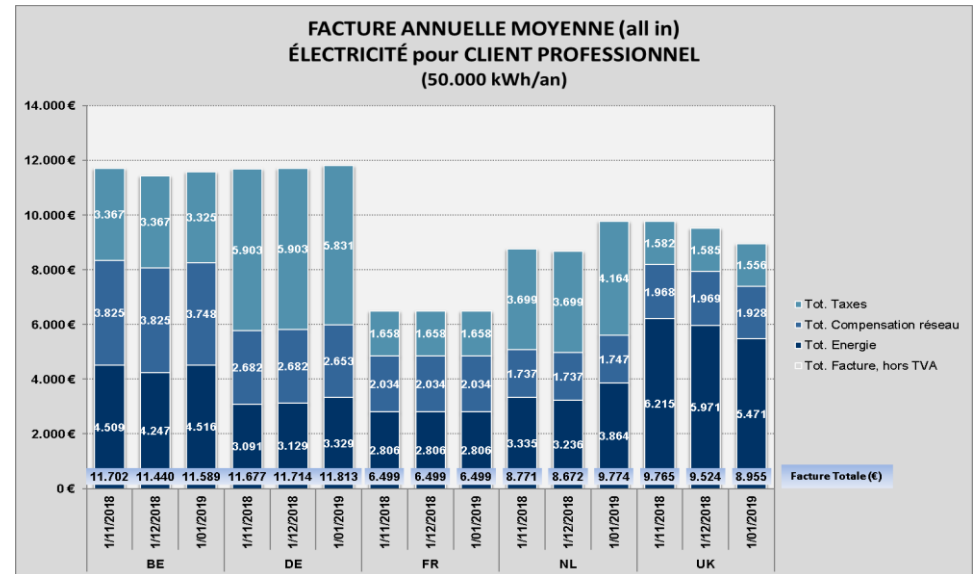
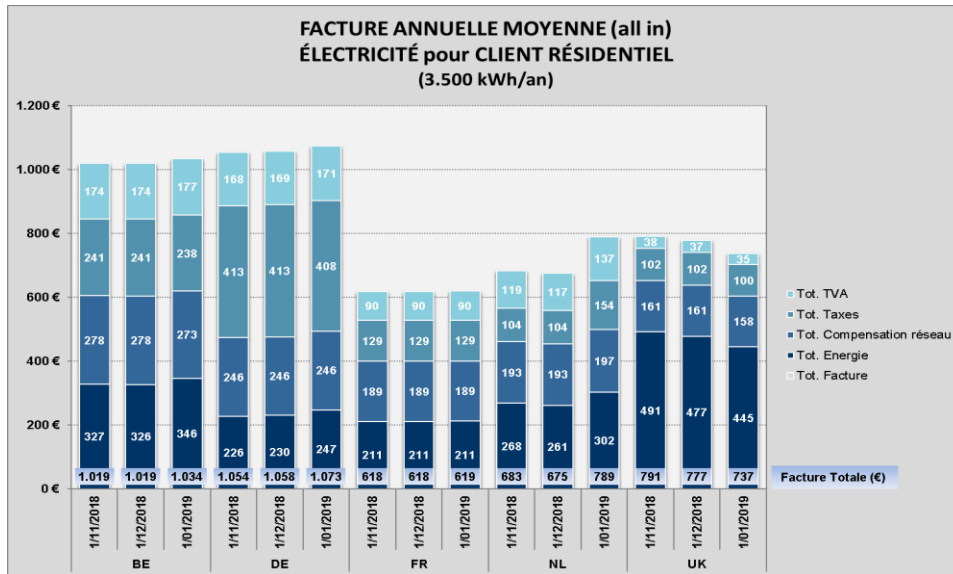


TABLEAU DE BORD MENSUEL ELECTRICITE ET GAZ NATUREL

- JANVIER 2019 -

MARCHE DE GROS GAZ								
Source			10/2018	Evolution	11/2018	Evolution	12/2018	Evolution
Consommation								
Energie prélevée (GRD et Fluxys)			GWh					
Energie prélevée sur réseau GRD		Synergrid	GWh					
Energie prélevée sur réseau Fluxys		Synergrid	GWh	pas encore disponible	pas encore disponible		pas encore disponible	
	Industries	Synergrid	GWh					
	Centrales	Synergrid	GWh					
Nombre de degrés-jours	[1] Synergrid	nombre (mois - cumul)	134 1.488	▲	273 1.761	▲	330 2.091	▲
Fondamentaux du prix								
Gaz sur le marché belge								
TTF 101	[2] ICE Endex	€/MWh	27,89	▲	26,19	▼	24,83	▼
TTF 103	[3] ICE Endex	€/MWh	28,18	▲	28,18	=	28,18	=
TTF 303	[4] ICE Endex	€/MWh		=		=		=
ZTP D+1	[5] ICE Endex	€/MWh	25,67	▼	24,63	▼	23,64	▼
Gaz sur les marchés étrangers								
PEG NORD (FR) M+1	[6] PEG NORD	€/MWh	28,05	▲	26,37	▼	24,90	▼
HENRY HUB (US) D+1	[6] EIA	€/MWh	9,74	▲	12,29	▲	12,12	▼
HENRY HUB (US) M+1	[6] EIA	€/MWh	8,21	=	9,53	▲	12,34	▲
NCG (DE) M+1	[6] EEX	€/MWh	27,90	▲	26,26	▼	25,01	▼
GASPOOL (DE) M+1	[6] EEX	€/MWh	27,95	▲	26,15	▼	24,96	▼

[1] Nombre de degré-jour = différence entre 16,5°C et la température moyenne à Uccle.

[2] TTF101 est défini comme étant le prix moyen arithmétique en euro/MWh des prix de référence comme fixés en fin de journée («end-of-day») publiés sur le site

[3] TTF103 est défini comme étant le prix moyen arithmétique en euro/MWh des prix de référence comme fixés en fin de journée («end-of-day») publiés sur le site

[4] TTF303 est défini comme étant le prix moyen arithmétique en euro/MWh des prix de référence comme fixés en fin de journée («end-of-day») publiés sur le site

[5] Moyenne mensuelle des prix de marché du mois de cotation

[6] prix moyen arithmétique en euro/MWh des prix pour le mois calendrier précédant le mois de la livraison.

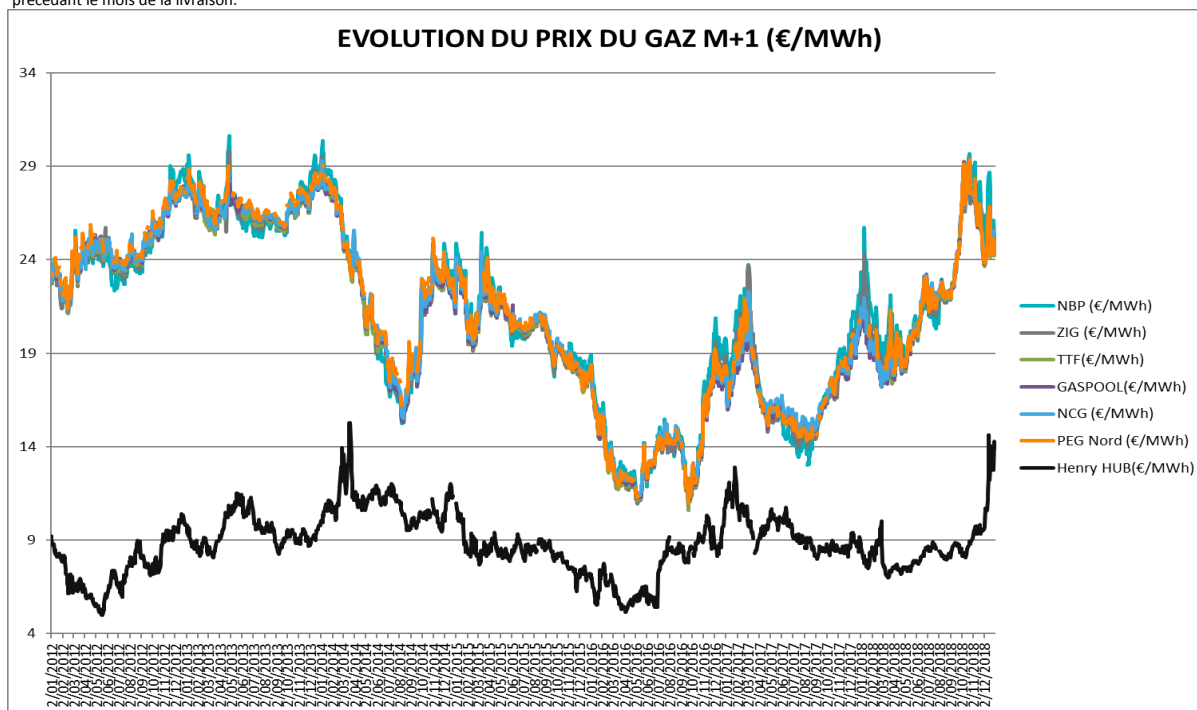


TABLEAU DE BORD MENSUEL ELECTRICITE ET GAZ NATUREL
- JANVIER 2019 -

MARCHÉ DE DETAIL																		
Source		11/2018				Evolution BE	12/2018				Evolution BE	01/2019				Evolution BE		
		BE	VL	BR	WAL		BE	VL	BR	WAL		BE	VL	BR	WAL			
Consommation																		
Energie prélevée sur réseau GRD	Synergrid	GWh	pas encore disponible					pas encore disponible					pas encore disponible					
Nombre de degrés-jours	[1] Synergrid	nombre (mois - cumul)	273		1.761		330		2.091									
Facture du client final en Belgique																		
Résidentiel T2																		
23.260 kWh																		
Prix moyen (all in)	[2] CREG	€/an	1.565,44	1.443,17	1.550,84	1.702,30	▲	1.536,81	1.420,43	1.513,02	1.676,97	▼	1.484,44	1.356,44	1.451,21	1.645,67	▼	
	CREG	c€/kWh	6,73	6,20	6,67	7,32	▲	6,61	6,11	6,50	7,21	▼	6,38	5,83	6,24	7,08	▼	
Tarif social (all in)	[3] CREG	€/an	755,74	755,16	755,16	756,90	=	755,74	755,16	755,16	756,90	=	755,74	755,16	755,16	756,90	=	
	CREG	c€/kWh	3,25	3,25	3,25	3,25	=	3,25	3,25	3,25	3,25	=	3,25	3,25	3,25	3,25	=	
Nombre de clients sociaux	CREG	nombre	271.707	138.543	44.288	88.876	=	271.707	138.543	44.288	88.876	=	271.707	138.543	44.288	88.876	=	
Nombre de clients sociaux fédéraux	CREG	nombre	261.846	138.543	43.112	80.191	=	261.846	138.543	43.112	80.191	=	261.846	138.543	43.112	80.191	=	
Nombre de clients sociaux régionaux	CREG	nombre	9.861	0	1.176	8.685	=	9.861	0	1.176	8.685	=	9.861	0	1.176	8.685	=	
Proportion clients sociaux/nombre total de clients résidentiels	CREG	%	9,70	7,99	12,20	12,62	=	9,70	7,99	12,20	12,62	=	9,70	7,99	12,20	12,62	=	
Tarif SOLR (all in)	[4] CREG	€/an	1.322,92	1.208,20	1.323,18	1.437,38	=	1.322,92	1.208,20	1.323,18	1.437,38	=	1.322,92	1.208,20	1.323,18	1.437,38	=	
	CREG	c€/kWh	5,69	5,19	5,69	6,18	=	5,69	5,19	5,69	6,18	=	5,69	5,19	5,69	6,18	=	
Nombre de client droppés hors client protégé	CREG	nombre	59.760	54.463	0	5.498	=	59.760	54.463	0	5.498	=	59.760	54.463	0	5.498	=	
Proportion clients droppés/nombre total de clients résidentiels	CREG	%	2,13	3,14	0,00	0,78	=	2,13	3,14	0,00	0,78	=	2,13	3,14	0,00	0,78	=	
Comparaison prix du mazout																		
Prix mazout (2.115 litres/an)	[2] CREG	€/an		1.586,04			▲		1.399,71			▼		1.431,86			▲	
Prix moyen gaz (all in) (23.260kWh)	CREG	€/an	1.565,44	1.443,17	1.550,84	1.702,30	▲	1.536,81	1.420,43	1.513,02	1.676,97	▼	1.484,44	1.356,44	1.451,21	1.645,67	▼	
Différence	CREG	€/an		20,60			▲		-137,10			▼		-52,59			▲	
Composantes du prix de gaz																		
(sur base du prix moyen)																		
Energie	CREG	%	54,37	58,44	55,37	50,01	▲	53,84	58,05	54,69	49,51	▼	53,18	58,40	53,29	48,80	▼	
Distribution & Transport	CREG	%	21,11	20,56	20,63	22,02	▼	21,50	20,89	21,15	22,35	▲	21,76	20,35	22,28	22,47	▲	
TVA	CREG	%	17,20	17,19	17,21	17,20	=	17,20	17,19	17,20	17,20	=	17,18	17,18	17,18	17,19	▼	
Taxes	CREG	%	7,32	3,80	6,79	10,77	▼	7,45	3,86	6,96	10,94	▲	7,87	4,08	7,24	11,55	▲	
PME																		
100.000 kWh																		
Prix moyen (all in)	[5] CREG	€/an	5.259,34	4.887,53	5.186,12	5.704,37	▲	5.169,71	4.805,63	5.068,73	5.634,76	▼	4.976,38	4.571,70	4.870,86	5.486,58	▼	
	CREG	c€/kWh	5,26	4,89	5,19	5,70	▲	5,17	4,81	5,07	5,63	▼	4,98	4,57	4,87	5,49	▼	

[1] Nombre de degré-jour = différence entre 16,5°C et la température moyenne à Uccle.

[2] Identification des fournisseurs (offre standard & meilleure offre du fournisseur standard, meilleure offre du fournisseur alternatif) pondérés sur base de la part de marché ; pour 4 GRD en Flandre, 1 GRD à Bruxelles et 4 GRD en Wallonie. Les OSP sont inclus dans les taxes.

[3] Calculer sur base du tarif du fournisseur le plus bas et du tarif GRD le plus bas = uniforme pour la Belgique tout entière. Il est tenu compte des taxes régionales.

[4] Calculer sur base de la moyenne pondérée en fonction des parts de marché des tarifs les plus chers de chaque fournisseur. Le tarif SOLR est spécifique au GRD. Les chiffres représentent la valeur moyenne par région.

[5] Identification des fournisseurs (offre standard & meilleure offre du fournisseur standard, meilleure offre du fournisseur alternatif) pondérés sur base de la part de marché ; pour 4 GRD en Flandre, 1 GRD à Bruxelles et 4 GRD en Wallonie. Les OSP sont inclus dans les taxes.

TABLEAU DE BORD MENSUEL ELECTRICITE ET GAZ NATUREL
- JANVIER 2019 -

MARCHE DE DETAIL

Source	11/2018				12/2018				01/2019				
	€/an	c€/kWh	Evolution	Classement [7]	€/an	c€/kWh	Evolution	Classement [7]	€/an	c€/kWh	Evolution	Classement [7]	
Comparaison avec l'étranger (prix all in) [6]													
Résidentiel T2													
23.260 kWh													
BE	CREG	1.565,44	6,73	▲	3	1.536,81	6,61	▼	3	1.484,44	6,38	▼	3
FR	CREG	1.814,68	7,80	▲	2	1.772,81	7,62	▼	2	1.740,33	7,48	▼	2
DE	CREG	1.386,07	5,96	▲	4	1.391,82	5,98	▲	4	1.408,87	6,06	▲	4
NL	CREG	1.924,59	8,27	▲	1	1.899,42	8,17	▼	1	2.125,21	9,14	▲	1
UK	CREG	1.202,57	5,17	▲	5	1.205,64	5,18	▲	5	1.124,17	4,83	▼	5
PME													
100.000 kWh													
BE	CREG	5.259,34	5,26	▲	3	5.169,71	5,17	▼	3	4.976,38	4,98	▼	3
FR	CREG	6.322,40	6,32	▲	1	6.157,40	6,16	▼	1	6.025,83	6,03	▼	2
DE	CREG	4.753,45	4,75	▲	4	4.831,92	4,83	▲	4	4.912,06	4,91	▲	4
NL	CREG	6.241,82	6,24	▲	2	6.153,68	6,15	▼	2	7.097,70	7,10	▲	1
UK	CREG	4.724,74	4,72	▲	5	4.739,61	4,74	▲	5	4.403,51	4,40	▼	5

[6] Prix fournisseurs (offre standard & meilleure offre du fournisseur standard, meilleure offre du fournisseur alternatif) pondérés sur base de la part de marché + tarifs GRD et GRT + taxes en tenant compte de la dispersion géographique.

[7] Classement du plus cher (1) au moins cher (5)

