

TABLEAU DE BORD MENSUEL ELECTRICITE ET GAZ NATUREL
- FEVRIER 2019 -

MARCHÉ DE GROS				11/2018	Evolution	12/2018	Evolution	01/2019	Evolution
Consommation									
Energie prélevée sur réseau Elia	[1] Synergrid	GW/h	Pas encore disponible			Pas encore disponible		Pas encore disponible	
	GRD	GW/h							
	Autres clients	GW/h							
Température moyenne	IRM	*C	7,40	▼	5,80	▼	3,00	▼	
Fondamentaux du prix									
Electricité									
Endex Power BE base M+1	[2] ICE Endex	€/MWh	88,02	▼	82,88	▼	69,93	▼	
Endex Power BE base Q+1	[2] ICE Endex	€/MWh	82,51	▼	74,05	▼	52,35	▼	
Endex Power BE base Y+1	[2] ICE Endex	€/MWh	61,55	▼	61,26	▼	53,31	▼	
Endex Power BE base Y+2	[2] ICE Endex	€/MWh	51,98	▼	53,59	▲	49,36	▼	
Endex Power BE base Y+3	[2] ICE Endex	€/MWh	48,87	▼	49,80	▲	49,14	▼	
Belpex base D+1	[2] Belpex	€/MWh	77,75	▲	59,65	▼	60,50	▲	
Belpex peak D+1	[2] Belpex	€/MWh	98,88	▲	70,92	▼	71,21	▲	
Belpex off-peak D+1	[2] Belpex	€/MWh	65,52	▼	53,88	▼	54,19	▲	
CO2									
CO2 (EUA) Y+1	[2] EEX	€/t	19,59	▼	22,56	▲	23,90	▲	
CO2 (EUA) spot	[2] EEX	€/t	19,22	▼	22,36	▲	23,24	▲	
Spreads									
Spark Spread M+1	[3] CREG	€/MWh	38,37	▼	33,14	▼	69,93	▲	
Clean Spark Spread M+1	[4] CREG	€/MWh	31,07	▼	26,53	▼	61,10	▲	
Dark Spread M+1	[5] CREG	€/MWh	60,45	▼	52,56	▼	44,26	▼	
Clean Dark Spread M+1	[6] CREG	€/MWh	43,93	▼	36,99	▼	24,28	▼	
Prix du CO2 incitant à basculer du charbon vers le gaz	[7] CREG	€/t	46,00	▲	40,20	▼	-53,48	▼	
Production									
Energie produite par type de combustibles	[8] Site Elia								
Nucléaire		%	23,16	▲	35,10	▲	45,03	▲	
Gaz		%	55,09	▼	40,57	▼	37,32	▼	
Charbon		%	0,00	=	0,00	=	0,00	=	
Centrale de pompage		%	1,77	▲	2,39	▲	1,40	▼	
Turbojet		%	0,01	▼	0,00	▼	0,02	▲	
Vent		%	8,87	▲	10,77	▲	7,09	▼	
Autres		%	11,10	▼	11,16	▲	9,14	▼	
Echanges transfrontaliers									
Import	Elia News	MWh	1.834.392	▼	2.115.505	▲			▼
	FR-BE	MWh	547.504	▼	950.583	▲			▼
	NL-BE	MWh	1.286.888	▲	1.164.922	▼			▼
Export	Elia News	MWh	276.714	▲	423.419	▲	Pas encore disponible		▼
	BE-FR	MWh	275.557	▲	104.920	▼			▼
	BE-NL	MWh	1.157	▲	318.499	▲			▼
Couplage de marché									
Convergence des prix (BE-NL-FR) ATC	Belpex/Elia	%							
Convergence des prix CWE (BE-NL-FR-DE) ATC	Belpex/Elia	%							
Convergence des prix CWE (BE-NL-FR-DE) FB			21,94%		27,15%		Pas encore disponible		

[1] Consommation réel

[2] Moyenne mensuelle des prix de marché du mois de cotation

[3] Spark spread = EndexBE M+1 - [1/0,50*TTF M+1]

[4] Clean spark spread = EndexBE M+1 - [1/0,50*TTF M+1 + 0,38 CO2spot]

[5] Dark spread = EndexBE M+1 - [1/0,35*API#2M+1]

[6] Clean dark spread = EndexBE M+1 - [1/0,35*API#2M+1 + 0,86 CO2spot]

[7] Prix de la tonne de CO2 égalisant le spark spread au dark spread=

[Dark Spread] - [Spark Spread] // [(émission de co2 par MWh électrique produit par une central charbon)- (émission de co2 par MWh électrique produit par une central gaz)]

émission de co2 par MWh électrique produit par une central charbon =0,86 tonne de CO2 par MWh électrique produit pour centrale au charbon avec un rendement de 35%

[8] Energie produite par les unités CIPU pour lesquelles Elia dispose de données (source: site Elia)

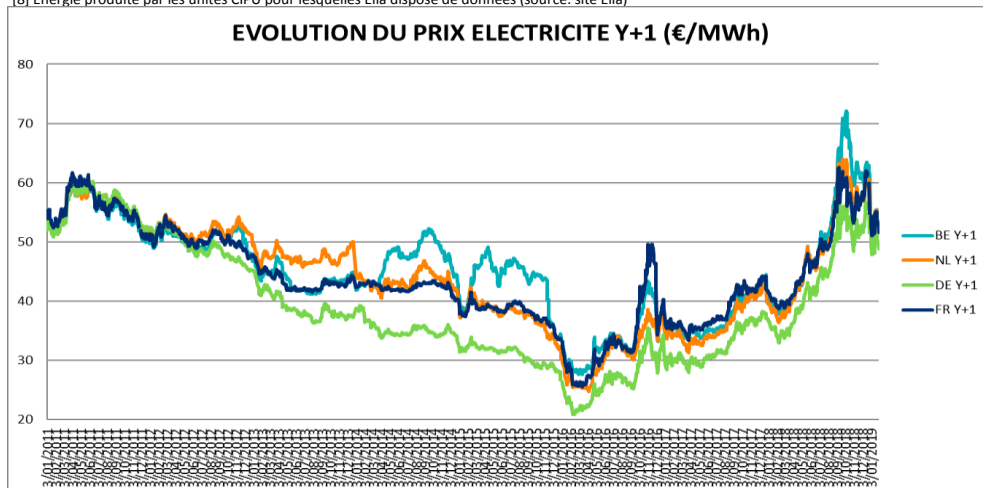


TABLEAU DE BORD MENSUEL ELECTRICITE ET GAZ NATUREL
- FEVRIER 2019 -

MARCHÉ DE DETAIL																	
	Source		12/2018				Evolutive BE	01/2019				Evolutive BE	02/2019				Evolutive BE
			BE	VL	BR	WAL		BE	VL	BR	WAL		BE	VL	BR	WAL	
Consommation																	
Energie prélevée sur réseau GRD	[1] Synergrid	GWh	pas encore disponible					pas encore disponible					pas encore disponible				
Facture du client final en Belgique																	
Résidentiel Dc																	
3.500 kWh mono-horaire																	
Prix moyen (all in)	[2] CREG	€/an c€/kWh	1.019,07 29,12	1.122,81 32,08	918,01 26,23	1.016,38 29,04	▼ ▼	1.033,91 29,54	1.091,37 31,18	954,26 27,26	1.056,11 30,17	▲ ▲	1.033,62 29,53	1.091,22 31,18	953,54 27,24	1.056,11 30,17	▼ ▼
Tarif social (all in)	[3] CREG	€/an c€/kWh	628,55 17,96	624,05 17,83	629,49 17,99	632,12 18,06	= =	628,55 17,96	624,05 17,83	629,49 17,99	632,12 18,06	= =	628,55 17,96	624,05 17,83	629,49 17,99	632,12 18,06	= =
Nombre de clients sociaux (clients protégés)	CREG	nombre	451.335	214.739	92.768	143.828	=	451.335	214.739	92.768	143.828	=	451.335	214.739	92.768	143.828	=
Nombre de clients sociaux fédéraux	CREG	nombre	434.737	214.739	91.356	128.642	=	434.737	214.739	91.356	128.642	=	434.737	214.739	91.356	128.642	=
Nombre de clients sociaux régionaux (chez les GRD)	CREG	nombre	16.598	0	1.412	15.186	=	16.598	0	1.412	15.186	=	16.598	0	1.412	15.186	=
Proportion clients sociaux /nombre total de clients résidentiels	CREG	%	9,35	7,86	18,37	9,05	=	9,35	7,86	18,37	9,05	=	9,35	7,86	18,37	9,05	=
Tarifief SOLR (all in)	[4] CREG	€/an c€/kWh	1.045,35 29,87	1.154,04 32,97	897,13 22,51	1.084,88 31,00	= =	1.045,35 29,87	1.154,04 32,97	897,13 22,51	1.084,88 31,00	= =	1.045,35 29,87	1.154,04 32,97	897,13 22,51	1.084,88 31,00	= =
Nombre de client droppés non protégés	CREG	nombre	82.682	75.707	0	8.879	=	82.682	75.707	0	8.879	=	82.682	75.707	0	8.879	=
Proportion clients droppés/nombre total de clients résidentiels	CREG	%	1,71	2,77	0,00	0,56	=	1,71	2,77	0,00	0,56	=	1,71	2,77	0,00	0,56	=
Composantes du prix électricité (sur base du prix moyen)																	
Energie	CREG	%	32,03	28,08	37,65	31,30	▼	33,47	30,88	37,90	32,16	▲	33,46	30,88	37,87	32,16	▼
Transport & Distribution	CREG	%	27,23	26,18	27,22	28,41	▲	26,36	24,45	27,03	27,74	▼	26,37	24,46	27,05	27,74	▲
TVA	CREG	%	17,11	17,09	17,13	17,10	=	17,14	17,17	17,14	17,11	▲	17,14	17,17	17,14	17,11	=
Taxes	CREG	%	23,63	28,65	18,00	23,19	▲	23,02	27,50	17,93	22,98	▼	23,02	27,49	17,94	22,98	=
PME																	
50.000 kWh																	
Prix moyen (all in)	[5] CREG	€/an c€/kWh	11.439,67 22,88	12.903,98 25,81	9.961,63 19,92	11.453,39 22,91	▼ ▼	11.588,90 23,18	12.519,83 25,04	10.346,33 20,69	11.900,53 23,80	▲ ▲	11.605,61 23,21	12.532,58 25,07	10.370,02 20,74	11.914,24 23,83	▲ ▲

[1] Répartition par région sur base des chiffres les plus récents (%)

[2] Identification des fournisseurs (offre standard & meilleure offre du fournisseur standard, meilleure offre du fournisseur alternatif) pondérés sur base de la part de marché ; pour 4 GRD en Flandre, 1 GRD à Bruxelles et 4 GRD en Wallonie. Les OSP sont inclus dans les taxes.

[3] Calculé sur base du tarif du fournisseur le plus bas et du tarif GRD le plus bas = uniforme pour la Belgique excepté concernant la cotisation fédérale (variable suivant GRD en raison des pertes) et taxes régionales. Pour la Flandre, il n'est pas tenu compte des 100kWh-gratuits (100 kWh gratuits ont été supprimés depuis 01/01/2016).

[4] Calculé sur base de la moyenne pondérée en fonction des parts de marché des tarifs les plus chers de chaque fournisseur. Le tarif SOLR est spécifique au GRD. Les chiffres représentent la valeur moyenne par région.

[5] Identification des fournisseurs (offre standard & meilleure offre du fournisseur standard, meilleure offre du fournisseur alternatif) pondérés sur base de la part de marché ; pour 4 GRD en Flandre, 1 GRD à Bruxelles et 4 GRD en Wallonie. Les OSP sont inclus dans les taxes.

TABLEAU DE BORD MENSUEL ELECTRICITE ET GAZ NATUREL
- FEVRIER 2019 -

MARCHE DE DETAIL

Source	12/2018				01/2019				02/2019				
	€/an	c€/kWh	Evolution	Classement [7]	€/an	c€/kWh	Evolution	Classement [7]	€/an	c€/kWh	Evolution	Classement [7]	
Comparaison avec l'étranger (prix all in) [6]													
Résidentiel Dc													
3.500 kWh													
BE	CREG	1.019,07	29,12	▼	2	1.033,91	29,54	▲	2	1.033,62	29,53	▼	2
FR	CREG	618,02	17,66	=	5	618,72	17,68	▲	5	618,72	17,68	=	5
DE	CREG	1.058,18	30,23	▲	1	1.072,80	30,65	▲	1	1.079,54	30,84	▲	1
NL	CREG	675,20	19,29	▼	4	789,41	22,55	▲	3	790,98	22,60	▲	3
UK	CREG	777,13	22,20	▼	3	737,35	21,07	▼	4	750,99	21,46	▲	4
PME													
50.000 kWh													
BE	CREG	11.439,67	22,88	▼	2	11.588,90	23,18	▲	2	11.605,61	23,21	▲	2
FR	CREG	6.499,02	13,00	=	5	6.499,02	13,00	=	5	6.499,02	13,00	=	5
DE	CREG	11.714,15	23,43	▲	1	11.812,99	23,63	▲	1	11.853,78	23,71	▲	1
NL	CREG	8.672,23	17,34	▼	4	9.774,09	19,55	▲	3	9.791,09	19,58	▲	3
UK	CREG	9.524,11	19,05	▼	3	8.954,96	17,91	▼	4	9.102,64	18,21	▲	4

[6] Prix fournisseurs (offre standard & meilleure offre du fournisseur standard, meilleure offre du fournisseur alternatif) pondérés sur base de la part de marché + tarifs GRD et GRT + taxes en tenant compte de la dispersion géographique.

[7] Classement du plus cher (1) au moins cher (5)

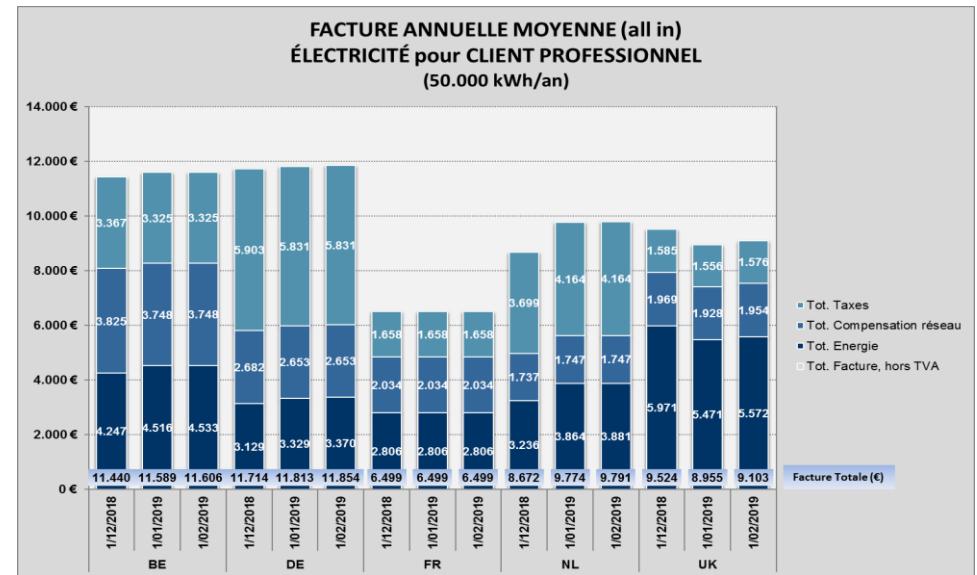
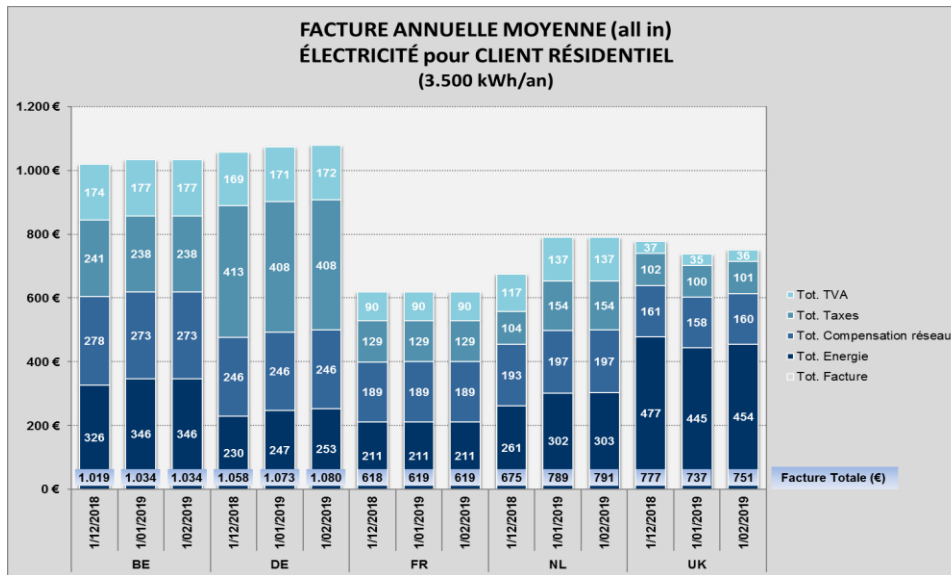


TABLEAU DE BORD MENSUEL ELECTRICITE ET GAZ NATUREL
- FEVRIER 2019 -

MARCHÉ DE GROS GAZ				11/2018	Evolution	12/2018	Evolution	01/2019	Evolution
Consommation									
Energie prélevée (GRD et Fluxys)		GWh							
Energie prélevée sur réseau GRD	Synergrid	GWh							
Energie prélevée sur réseau Fluxys	Synergrid	GWh	pas encore disponible			pas encore disponible		pas encore disponible	
	Industries	GWh							
	Centrales	GWh							
Nombre de degrés-jours	[1] Synergrid	nombre (mois - cumul)	273	1.761	▲	330	2.091	▲	414
			414		▲				
Fondamentaux du prix									
Gaz sur le marché belge									
TTF 101	[2] ICE Endex	€/MWh	26,19		▼	24,83		▼	23,99
TTF 103	[3] ICE Endex	€/MWh	28,18		=	28,18		=	23,97
TTF 303	[4] ICE Endex	€/MWh			=			=	
ZTP D+1	[5] ICE Endex	€/MWh	24,63		▼	23,64		▼	21,64
Gaz sur les marchés étrangers									
PEG NORD (FR) M+1	[6] PEG NORD	€/MWh	26,37		▼	24,90		▼	24,04
HENRY HUB (US) D+1	[6] EIA	€/MWh	12,29		▲	12,12		▼	9,29
HENRY HUB (US) M+1	[6] EIA	€/MWh	9,53		▲	12,34		▲	11,70
NCG (DE) M+1	[6] EEX	€/MWh	26,26		▼	25,01		▼	24,05
GASPOOL (DE) M+1	[6] EEX	€/MWh	26,15		▼	24,96		▼	23,96

[1] Nombre de degré-jour = différence entre 16,5°C et la température moyenne à Uccle.

[2] TTF101 est défini comme étant le prix moyen arithmétique en euro/MWh des prix de référence comme fixés en fin de journée («end-of-day») publiés sur le site

[3] TTF103 est défini comme étant le prix moyen arithmétique en euro/MWh des prix de référence comme fixés en fin de journée («end-of-day») publiés sur le site

[4] TTF303 est défini comme étant le prix moyen arithmétique en euro/MWh des prix de référence comme fixés en fin de journée («end-of-day») publiés sur le site

[5] Moyenne mensuelle des prix de marché du mois de cotation

[6] prix moyen arithmétique en euro/MWh des prix pour le mois calendrier précédant le mois de la livraison.

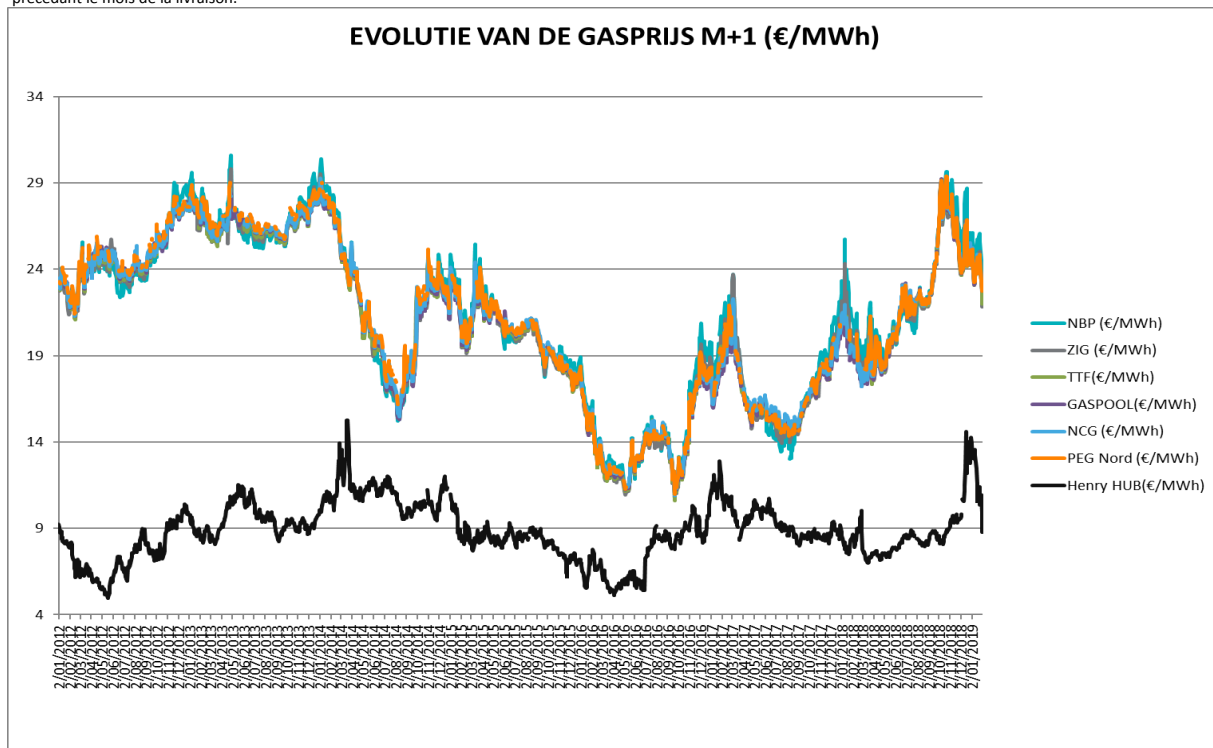


TABLEAU DE BORD MENSUEL ELECTRICITE ET GAZ NATUREL
- FEVRIER 2019 -

MARCHE DE DETAIL																	
Source		12/2018				Evolution BE	01/2019				Evolution BE	02/2019				Evolution BE	
		BE	VL	BR	WAL		BE	VL	BR	WAL		BE	VL	BR	WAL		
Consommation																	
Energie prélevée sur réseau GRD	Synergrid	pas encore disponible					pas encore disponible					pas encore disponible					
Nombre de degrés-jours	[1] Synergrid	330 2.091					414 414					pas encore disponible					
Facture du client final en Belgique																	
Résidentiel T2																	
23.260 kWh																	
Prix moyen (all in)	[2] CREG	€ / an	1.536,81	1.420,43	1.513,02	1.676,97	▼	1.484,44	1.356,44	1.451,21	1.645,67	▼	1.473,31	1.347,77	1.436,10	1.636,06	▼
	CREG	€/kWh	6,61	6,11	6,50	7,21	▼	6,38	5,83	6,24	7,08	▼	6,33	5,79	6,17	7,03	▼
Tarif social (all in)	[3] CREG	€/an	755,74	755,16	755,16	756,90	=	755,74	755,16	755,16	756,90	=	755,74	755,16	755,16	756,90	=
	CREG	€/kWh	3,25	3,25	3,25	3,25	=	3,25	3,25	3,25	3,25	=	3,25	3,25	3,25	3,25	=
Nombre de clients sociaux	CREG	nombre	271.707	138.543	44.288	88.876	=	271.707	138.543	44.288	88.876	=	271.707	138.543	44.288	88.876	=
Nombre de clients sociaux fédéraux	CREG	nombre	261.846	138.543	43.112	80.191	=	261.846	138.543	43.112	80.191	=	261.846	138.543	43.112	80.191	=
Nombre de clients sociaux régionaux	CREG	nombre	9.861	0	1.176	8.685	=	9.861	0	1.176	8.685	=	9.861	0	1.176	8.685	=
Proportion clients sociaux/nombre total de clients résidentiels	CREG	%	9,70	7,99	12,20	12,62	=	9,70	7,99	12,20	12,62	=	9,70	7,99	12,20	12,62	=
Tarif SOLR (all in)	[4] CREG	€/an	1.322,92	1.208,20	1.323,18	1.437,38	=	1.322,92	1.208,20	1.323,18	1.437,38	=	1.322,92	1.208,20	1.323,18	1.437,38	=
	CREG	€/kWh	5,69	5,19	5,69	6,18	=	5,69	5,19	5,69	6,18	=	5,69	5,19	5,69	6,18	=
Nombre de client droppés hors client protégé	CREG	nombre	59.760	54.463	0	5.498	=	59.760	54.463	0	5.498	=	59.760	54.463	0	5.498	=
Proportion clients droppés/nombre total de clients résidentiels	CREG	%	2,13	3,14	0,00	0,78	=	2,13	3,14	0,00	0,78	=	2,13	3,14	0,00	0,78	=
Comparaison prix du mazout																	
Prix mazout (2.115 litres/an)	[2] CREG	€/an		1.399,71			▼		1.431,86			▲		1.400,76			▼
Prix moyen gaz (all in) (23.260kWh)	CREG	€/an	1.536,81	1.420,43	1.513,02	1.676,97	▼	1.484,44	1.356,44	1.451,21	1.645,67	▼	1.473,31	1.347,77	1.436,10	1.636,06	▼
Différence	CREG	€/an		-137,10			▼		-52,59			▲		-72,55			▼
Composantes du prix de gaz																	
(sur base du prix moyen)																	
Energie	CREG	%	53,84	58,05	54,69	49,51	▼	53,18	58,40	53,29	48,80	▼	52,95	58,23	52,98	48,58	▼
Distribution & Transport	CREG	%	21,50	20,89	21,15	22,35	▲	21,76	20,35	22,28	22,47	▲	21,93	20,48	22,52	22,60	▲
TVA	CREG	%	17,20	17,19	17,20	17,20	=	17,18	17,18	17,18	17,19	▼	17,18	17,17	17,18	17,19	=
Taxes	CREG	%	7,45	3,86	6,96	10,94	▲	7,87	4,08	7,24	11,55	▲	7,94	4,12	7,32	11,63	▲
PME																	
100.000 kWh																	
Prix moyen (all in)	[5] CREG	€/an	5.169,71	4.805,63	5.068,73	5.634,76	▼	4.976,38	4.571,70	4.870,86	5.486,58	▼	4.943,19	4.541,50	4.826,68	5.461,39	▼
	CREG	€/kWh	5,17	4,81	5,07	5,63	▼	4,98	4,57	4,87	5,49	▼	4,94	4,54	4,83	5,46	▼

[1] Nombre de degré-jour = différence entre 16,5°C et la température moyenne à Uccle.

[2] Identification des fournisseurs (offre standard & meilleure offre du fournisseur standard, meilleure offre du fournisseur alternatif) pondérés sur base de la part de marché ; pour 4 GRD en Flandre, 1 GRD à Bruxelles et 4 GRD en Wallonie. Les OSP sont inclus dans les taxes.

[3] Calculer sur base du tarif du fournisseur le plus bas et du tarif GRD le plus bas = uniforme pour la Belgique tout entière. Il est tenu compte des taxes régionales.

[4] Calculer sur base de la moyenne pondérée en fonction des parts de marché des tarifs les plus chers de chaque fournisseur. Le tarif SOLR est spécifique au GRD. Les chiffres représentent la valeur moyenne par région.

[5] Identification des fournisseurs (offre standard & meilleure offre du fournisseur standard, meilleure offre du fournisseur alternatif) pondérés sur base de la part de marché ; pour 4 GRD en Flandre, 1 GRD à Bruxelles et 4 GRD en Wallonie. Les OSP sont inclus dans les taxes.

TABLEAU DE BORD MENSUEL ELECTRICITE ET GAZ NATUREL
- FEVRIER 2019 -

MARCHE DE DETAIL

Source	12/2018				01/2019				02/2019				
	€/an	c€/kWh	Evolution	Classement [7]	€/an	c€/kWh	Evolution	Classement [7]	€/an	c€/kWh	Evolution	Classement [7]	
Comparaison avec l'étranger (prix all in) [6]													
Résidentiel T2													
23.260 kWh													
BE	CREG	1.536,81	6,61	▼	3	1.484,44	6,38	▼	3	1.473,31	6,33	▼	3
FR	CREG	1.772,81	7,62	▼	2	1.740,33	7,48	▼	2	1.726,38	7,42	▼	2
DE	CREG	1.391,82	5,98	▲	4	1.408,87	6,06	▲	4	1.417,95	6,10	▲	4
NL	CREG	1.899,42	8,17	▲	1	2.125,21	9,14	▲	1	2.123,22	9,13	▲	1
UK	CREG	1.205,64	5,18	▲	5	1.124,17	4,83	▼	5	1.139,02	4,90	▲	5
PME													
100.000 kWh													
BE	CREG	5.169,71	5,17	▼	3	4.976,38	4,98	▼	3	4.943,19	4,94	▼	3
FR	CREG	6.157,40	6,16	▼	1	6.025,83	6,03	▼	2	5.970,83	5,97	▼	2
DE	CREG	4.831,92	4,83	▲	4	4.912,06	4,91	▲	4	4.887,87	4,89	▼	4
NL	CREG	6.153,68	6,15	▼	2	7.097,70	7,10	▲	1	7.086,08	7,09	▼	1
UK	CREG	4.739,61	4,74	▲	5	4.403,51	4,40	▼	5	4.461,71	4,46	▲	5

[6] Prix fournisseurs (offre standard & meilleure offre du fournisseur standard, meilleure offre du fournisseur alternatif) pondérés sur base de la part de marché + tarifs GRD et GRT + taxes en tenant compte de la dispersion géographique.

[7] Classement du plus cher (1) au moins cher (5)

