

TABLEAU DE BORD MENSUEL ELECTRICITE ET GAZ NATUREL  
- AVRIL 2019 -

MARCHÉ DE GROS				01/2019	Evolution	02/2019	Evolution	03/2019	Evolution
<b>Consommation</b>									
Energie prélevée sur réseau Elia	[1] Synergrid	GW/h	Pas encore disponible		Pas encore disponible		Pas encore disponible		
	GRD	GW/h							
	Autres clients	GW/h							
Température moyenne	IRM	°C	3,00	▼	7,00	▲	8,50	▲	
<b>Fondamentaux du prix</b>									
<b>Electricité</b>									
Endex Power BE base M+1	[2] ICE Endex	€/MWh	69,93	▼	46,71	▼	41,60	▼	
Endex Power BE base Q+1	[2] ICE Endex	€/MWh	52,35	▼	46,18	▼	42,77	▼	
Endex Power BE base Y+1	[2] ICE Endex	€/MWh	53,31	▼	50,69	▼	50,59	▼	
Endex Power BE base Y+2	[2] ICE Endex	€/MWh	49,36	▼	46,69	▼	46,83	▲	
Endex Power BE base Y+3	[2] ICE Endex	€/MWh	49,14	▼	46,65	▼	46,45	▼	
Belpex base D+1	[2] Belpex	€/MWh	60,50	▲	47,58	▼	37,63	▼	
Belpex peak D+1	[2] Belpex	€/MWh	71,21	▲	54,24	▼	43,98	▼	
Belpex off-peak D+1	[2] Belpex	€/MWh	54,19	▲	43,89	▼	34,37	▼	
<b>CO2</b>									
CO2 (EUA) Y+1	[2] EEX	€/t	23,90	▲	21,53	▼	22,43	▲	
CO2 (EUA) spot	[2] EEX	€/t	23,24	▲	20,99	▼	21,95	▲	
<b>Spreads</b>									
Spark Spread M+1	[3] CREG	€/MWh	26,54	▼	10,61	▼	10,35	▼	
Clean Spark Spread M+1	[4] CREG	€/MWh	17,71	▼	2,63	▼	2,01	▼	
Dark Spread M+1	[5] CREG	€/MWh	44,26	▼	23,37	▼	19,64	▼	
Clean Dark Spread M+1	[6] CREG	€/MWh	24,77	▼	5,31	▼	0,77	▼	
Prix du CO2 incitant à basculer du charbon vers le gaz	[7] CREG	€/t	36,91	▼	26,58	▼	19,37	▼	
<b>Production</b>									
Energie produite par type de combustibles	[8] Site Elia	%							
Nucléaire		%	45,03	▲	51,80	▲	59,81	▲	
Gaz		%	37,32	▼	31,16	▼	21,46	▼	
Charbon		%	0,00	=	0,00	=	0,00	=	
Centrale de pompage		%	1,40	=	1,26	▼	1,81	▲	
Turbojet		%	0,02	▲	0,00	▼	0,00	=	
Vent		%	7,09	▼	6,46	▼	8,86	▲	
Autres		%	9,14	▼	9,32	▲	8,07	▼	
<b>Echanges transfrontaliers</b>									
Import	Elia News	MWh	1.482.699	▼	1.550.345	▲			▼
	FR-BE	MWh	150.111	▼	475.677	▲			▼
	NL-BE	MWh	1.332.588	▲	1.074.668	▼			▼
Export	Elia News	MWh	136.769	▼	603.618	▲	Pas encore disponible		▼
	BE-FR	MWh	104.920	=	564.370	▲			▼
	BE-NL	MWh	31.849	▼	39.248	▲			▼
<b>Couplage de marché</b>									
Convergence des prix (BE-NL-FR) ATC	Belpex/Elia	%							
Convergence des prix CWE (BE-NL-FR-DE) ATC	Belpex/Elia	%							
Convergence des prix CWE (BE-NL-FR-DE) FB			23,52%		44,20%		Pas encore disponible		

[1] Consommation réel

[2] Moyenne mensuelle des prix de marché du mois de cotation

[3] Spark spread = EndexBE M+1 - [1/0,50\*TTF M+1]

[4] Clean spark spread = EndexBE M+1 - [1/0,50\*TTF M+1 + 0,38 CO2spot]

[5] Dark spread = EndexBE M+1 - [1/0,35\*API#2M+1]

[6] Clean dark spread = EndexBE M+1 - [1/0,35\*API#2M+1 + 0,86 CO2spot]

[7] Prix de la tonne de CO2 égalisant le spark spread au dark spread=

[Dark Spread] - [Spark Spread] // [(émission de co2 par MWh électrique produit par une central charbon)- (émission de co2 par MWh électrique produit par une central gaz)]

émission de co2 par MWh électrique produit par une central charbon =0,86 tonne de CO2 par MWh électrique produit pour centrale au charbon avec un rendement de 35%

[8] Energie produite par les unités CIPU pour lesquelles Elia dispose de données (source: site Elia)

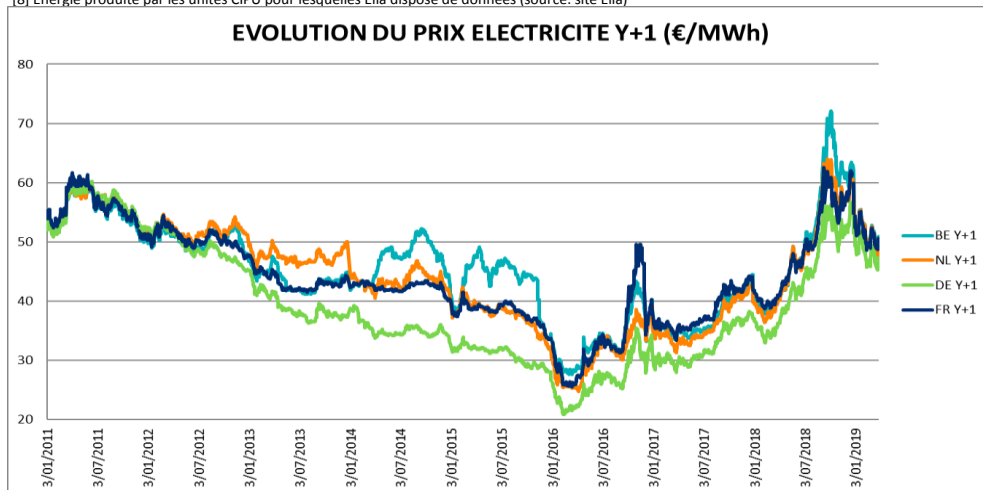


TABLEAU DE BORD MENSUEL ELECTRICITE ET GAZ NATUREL  
- AVRIL 2019 -

MARCHÉ DE DETAIL																	
Source		02/2019				Evolutive BE	03/2019				Evolutive BE	04/2019				Evolutive BE	
		BE	VL	BR	WAL		BE	VL	BR	WAL		BE	VL	BR	WAL		
<b>Consommation</b>																	
Energie prélevée sur réseau GRD	[1] Synergrid	GWh	pas encore disponible					pas encore disponible					pas encore disponible				
<b>Facture du client final en Belgique</b>																	
<b>Résidentiel Dc</b>																	
<b>3.500 kWh mono-horaire</b>																	
Prix moyen (all in)	[2] CREG	€/an c€/kWh	1.033,62 29,53	1.091,22 31,18	953,54 27,24	1.056,11 30,17	▼ ▼	1.049,32 29,98	1.098,76 31,39	952,37 27,21	1.096,83 31,34	▲ ▲	919,46 26,27	980,24 28,01	801,58 22,90	976,56 27,90	▼ ▼
Tarif social (all in)	[3] CREG	€/an c€/kWh	628,55 17,96	624,05 17,83	629,49 17,99	632,12 18,06	= =	628,55 17,96	624,05 17,83	629,49 17,99	632,12 18,06	= =	628,55 17,96	624,05 17,83	629,49 17,99	632,12 18,06	= =
Nombre de clients sociaux (clients protégés)	CREG	nombre	451.335	214.739	92.768	143.828	=	451.335	214.739	92.768	143.828	=	451.335	214.739	92.768	143.828	=
Nombre de clients sociaux fédéraux	CREG	nombre	434.737	214.739	91.356	128.642	=	434.737	214.739	91.356	128.642	=	434.737	214.739	91.356	128.642	=
Nombre de clients sociaux régionaux (chez les GRD)	CREG	nombre	16.598	0	1.412	15.186	=	16.598	0	1.412	15.186	=	16.598	0	1.412	15.186	=
Proportion clients sociaux /nombre total de clients résidentiels	CREG	%	9,35	7,86	18,37	9,05	=	9,35	7,86	18,37	9,05	=	9,35	7,86	18,37	9,05	=
Tarif SOLR (all in)	[4] CREG	€/an c€/kWh	1.045,35 29,87	1.154,04 32,97	897,13 22,51	1.084,88 31,00	= =	1.045,35 29,87	1.154,04 32,97	897,13 22,51	1.084,88 31,00	= =	1.045,35 29,87	1.154,04 32,97	897,13 22,51	1.084,88 31,00	= =
Nombre de client droppés non protégés	CREG	nombre	82.682	75.707	0	8.879	=	82.682	75.707	0	8.879	=	82.682	75.707	0	8.879	=
Proportion clients droppés/nombre total de clients résidentiels	CREG	%	1,71	2,77	0,00	0,56	=	1,71	2,77	0,00	0,56	=	1,71	2,77	0,00	0,56	=
<b>Composantes du prix électricité</b>																	
(sur base du prix moyen)																	
Energie	CREG	%	33,46	30,88	37,87	32,16	▼	32,93	30,67	37,81	30,97	▼	25,92	24,43	29,38	24,57	▼
Transport & Distribution	CREG	%	26,37	24,46	27,05	27,74	▲	26,95	24,33	27,08	29,46	▲	30,76	27,27	32,18	33,09	▲
TVA	CREG	%	17,14	17,17	17,14	17,11	=	17,15	17,17	17,14	17,13	▲	17,12	17,15	17,10	17,10	▼
Taxes	CREG	%	23,02	27,49	17,94	22,98	=	22,97	27,83	17,97	22,45	▼	26,21	31,15	21,35	25,24	▲
<b>PME</b>																	
<b>50.000 kWh</b>																	
Prix moyen (all in)	[5] CREG	€/an c€/kWh	11.605,61 23,21	12.532,58 25,07	10.370,02 20,74	11.914,24 23,83	▲ ▲	11.762,90 23,53	12.593,53 25,19	10.317,81 20,64	12.377,35 24,75	▲ ▲	10.767,48 21,53	11.602,81 23,21	9.297,30 18,59	11.402,34 22,80	▼ ▼

[1] Répartition par région sur base des chiffres les plus récents (%)

[2] Identification des fournisseurs (offre standard & meilleure offre du fournisseur standard, meilleure offre du fournisseur alternatif) pondérés sur base de la part de marché ; pour 4 GRD en Flandre, 1 GRD à Bruxelles et 4 GRD en Wallonie. Les OSP sont inclus dans les taxes.

[3] Calculé sur base du tarif du fournisseur le plus bas et du tarif GRD le plus bas = uniforme pour la Belgique excepté concernant la cotisation fédérale (variable suivant GRD en raison des pertes) et taxes régionales. Pour la Flandre, il n'est pas tenu compte des 100kWh-gratuits (100 kWh gratuits ont été supprimés depuis 01/01/2016).

[4] Calculé sur base de la moyenne pondérée en fonction des parts de marché des tarifs les plus chers de chaque fournisseur. Le tarif SOLR est spécifique au GRD. Les chiffres représentent la valeur moyenne par région.

[5] Identification des fournisseurs (offre standard & meilleure offre du fournisseur standard, meilleure offre du fournisseur alternatif) pondérés sur base de la part de marché ; pour 4 GRD en Flandre, 1 GRD à Bruxelles et 4 GRD en Wallonie. Les OSP sont inclus dans les taxes.

TABLEAU DE BORD MENSUEL ELECTRICITE ET GAZ NATUREL  
- AVRIL 2019 -

MARCHE DE DETAIL

Source	02/2019				03/2019				04/2019				
	€/an	c€/kWh	Evolution	Classement [7]	€/an	c€/kWh	Evolution	Classement [7]	€/an	c€/kWh	Evolution	Classement [7]	
Comparaison avec l'étranger (prix all in) [6]													
Résidentiel Dc													
3.500 kWh													
BE	CREG	1.033,62	29,53	▼	2	1.049,32	29,98	▲	2	919,46	26,27	▼	2
FR	CREG	618,72	17,68	=	5	618,72	17,68	=	5	618,72	17,68	=	5
DE	CREG	1.079,54	30,84	▲	1	1.081,23	30,89	▲	1	1.091,11	31,17	▲	1
NL	CREG	790,98	22,60	▲	3	787,19	22,49	▼	4	784,11	22,40	▼	4
UK	CREG	750,99	21,46	▲	4	794,58	22,70	▲	3	814,05	23,26	▲	3
PME													
50.000 kWh													
BE	CREG	11.605,61	23,21	▲	2	11.762,90	23,53	▲	2	10.767,48	21,53	▼	2
FR	CREG	6.499,02	13,00	=	5	6.499,02	13,00	=	5	6.499,02	13,00	=	5
DE	CREG	11.853,78	23,71	▲	1	11.912,81	23,83	▲	1	11.918,69	23,84	▲	1
NL	CREG	9.791,09	19,58	▲	3	9.736,31	19,47	▼	3	9.695,81	19,39	▼	4
UK	CREG	9.102,64	18,21	▲	4	9.699,18	19,40	▲	4	9.925,43	19,85	▲	3

[6] Prix fournisseurs (offre standard & meilleure offre du fournisseur standard, meilleure offre du fournisseur alternatif) pondérés sur base de la part de marché + tarifs GRD et GRT + taxes en tenant compte de la dispersion géographique.

[7] Classement du plus cher (1) au moins cher (5)

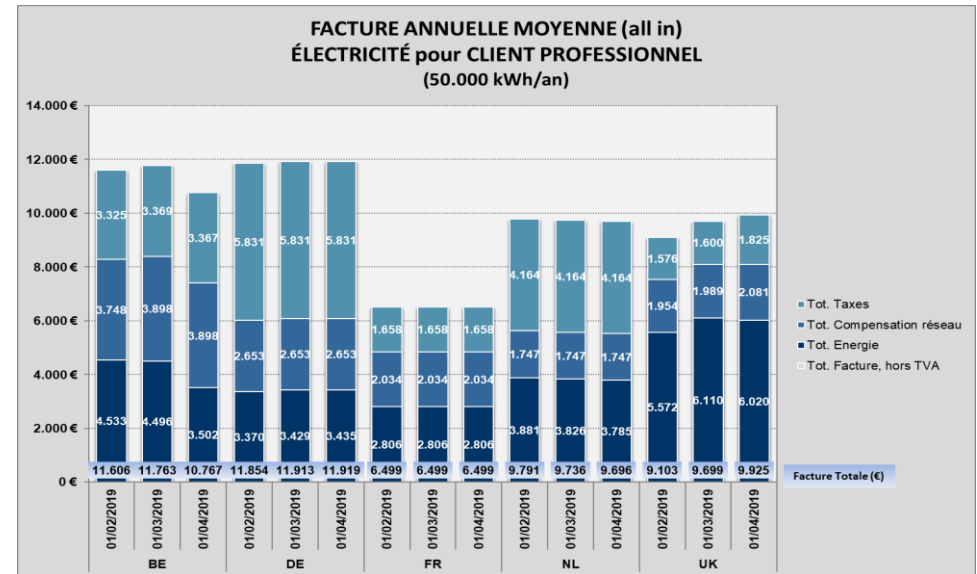
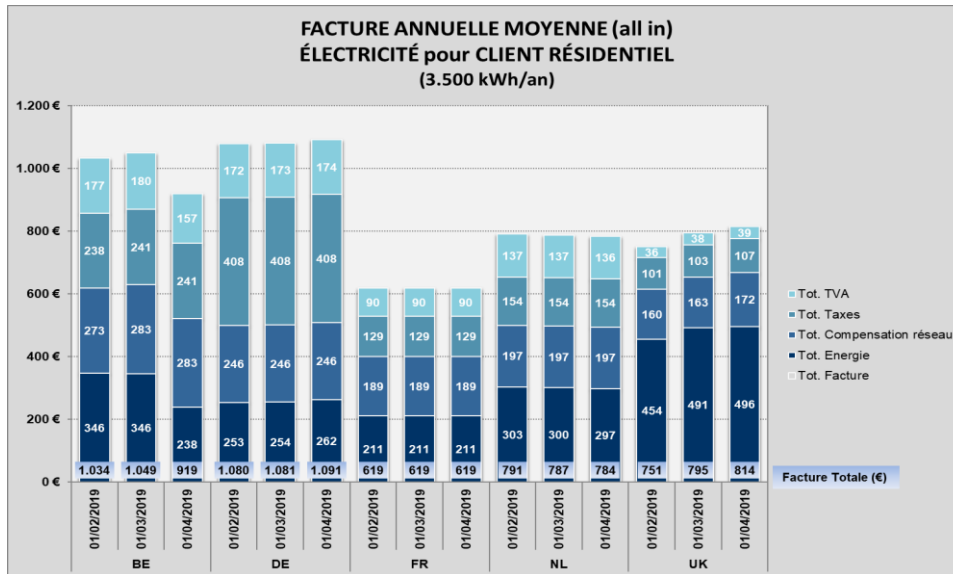


TABLEAU DE BORD MENSUEL ELECTRICITE ET GAZ NATUREL

- AVRIL 2019 -

MARCHE DE GROS GAZ				01/2019	Evolution	02/2019	Evolution	03/2019	Evolution		
<b>Consommation</b>											
Energie prélevée (GRD et Fluxys)		GWh									
Energie prélevée sur réseau GRD	Synergrid	GWh	pas encore disponible			pas encore disponible		pas encore disponible			
Energie prélevée sur réseau Fluxys	Synergrid	GWh									
	Industries	GWh									
	Centrales	GWh									
Nombre de degrés-jours	[1] Synergrid	nombre (mois - cumul)	414	414	▲	271	685	▼	250	935	▼
<b>Fondamentaux du prix</b>											
<b>Gaz sur le marché belge</b>											
TTF 101	[2] ICE Endex	€/MWh	23,99		▼	21,78	▼	18,07	▼		
TTF 103	[3] ICE Endex	€/MWh	23,97		▼	23,97	=	23,97	=		
TTF 303	[4] ICE Endex	€/MWh			=		=		=		
ZTP D+1	[5] ICE Endex	€/MWh	21,64		▼	18,07	▼	15,58	▼		
<b>Gaz sur les marchés étrangers</b>											
PEG NORD (FR) M+1	[6] PEG NORD	€/MWh	24,04		▼	22,00	▼	18,18	▼		
HENRY HUB (US) D+1	[6] EIA	€/MWh	9,29		▼	8,10	▼	8,90	▲		
HENRY HUB (US) M+1	[6] EIA	€/MWh	11,70		▼	9,30	▼	8,06	▼		
NCG (DE) M+1	[6] EEX	€/MWh	24,05		▼	22,08	▼	18,68	▼		
GASPOOL (DE) M+1	[6] EEX	€/MWh	23,96		▼	21,81	▼	18,37	▼		

[1] Nombre de degré-jour = différence entre 16,5°C et la température moyenne à Uccle.

[2] TTF101 est défini comme étant le prix moyen arithmétique en euro/MWh des prix de référence comme fixés en fin de journée («end-of-day») publiés sur le site

[3] TTF103 est défini comme étant le prix moyen arithmétique en euro/MWh des prix de référence comme fixés en fin de journée («end-of-day») publiés sur le site

[4] TTF303 est défini comme étant le prix moyen arithmétique en euro/MWh des prix de référence comme fixés en fin de journée («end-of-day») publiés sur le site

[5] Moyenne mensuelle des prix de marché du mois de cotation

[6] prix moyen arithmétique en euro/MWh des prix pour le mois calendrier précédant le mois de la livraison.

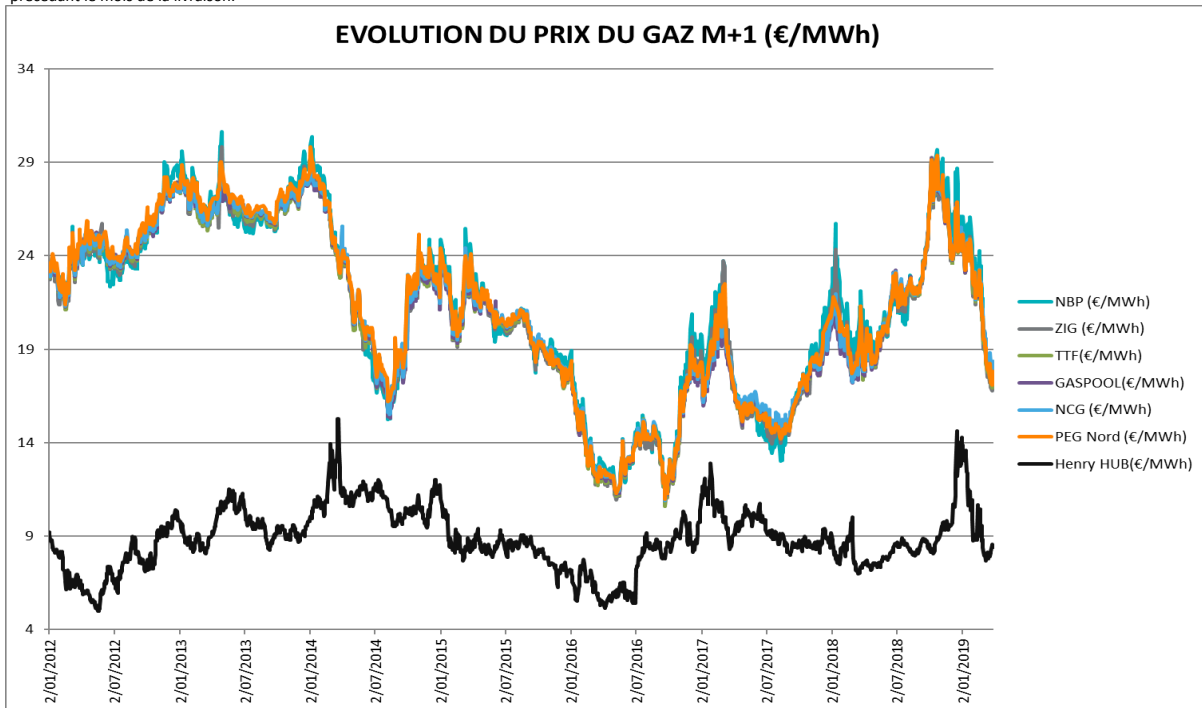


TABLEAU DE BORD MENSUEL ELECTRICITE ET GAZ NATUREL  
- AVRIL 2019 -

MARCHE DE DETAIL																	
Source		02/2019				Evolution BE	03/2019				Evolution BE	04/2019				Evolution BE	
		BE	VL	BR	WAL		BE	VL	BR	WAL		BE	VL	BR	WAL		
<b>Consommation</b>																	
Energie prélevée sur réseau GRD	Synergrid	pas encore disponible					pas encore disponible					pas encore disponible					
Nombre de degrés-jours	[1] Synergrid	271		685			250		935			pas encore disponible					
<b>Facture du client final en Belgique</b>																	
<b>Résidentiel T2</b>																	
<b>23.260 kWh</b>																	
Prix moyen (all in)	[2] CREG	€/an	1.473,31	1.347,77	1.436,10	1.636,06	▼	1.462,34	1.344,54	1.429,40	1.613,09	▼	1.318,98	1.186,47	1.310,10	1.460,36	▼
	CREG	€/kWh	6,33	5,79	6,17	7,03	▼	6,29	5,78	6,15	6,94	▼	5,67	5,10	5,63	6,28	▼
Tarif social (all in)	[3] CREG	€/an	755,74	755,16	755,16	756,90	=	755,74	755,16	755,16	756,90	=	755,74	755,16	755,16	756,90	=
	CREG	€/kWh	3,25	3,25	3,25	3,25	=	3,25	3,25	3,25	3,25	=	3,25	3,25	3,25	3,25	=
Nombre de clients sociaux	CREG	nombre	271.707	138.543	44.288	88.876	=	271.707	138.543	44.288	88.876	=	271.707	138.543	44.288	88.876	=
Nombre de clients sociaux fédéraux	CREG	nombre	261.846	138.543	43.112	80.191	=	261.846	138.543	43.112	80.191	=	261.846	138.543	43.112	80.191	=
Nombre de clients sociaux régionaux	CREG	nombre	9.861	0	1.176	8.685	=	9.861	0	1.176	8.685	=	9.861	0	1.176	8.685	=
Proportion clients sociaux/nombre total de clients résidentiels	CREG	%	9,70	7,99	12,20	12,62	=	9,70	7,99	12,20	12,62	=	9,70	7,99	12,20	12,62	=
Tarif SOLR (all in)	[4] CREG	€/an	1.322,92	1.208,20	1.323,18	1.437,38	=	1.322,92	1.208,20	1.323,18	1.437,38	=	1.322,92	1.208,20	1.323,18	1.437,38	=
	CREG	€/kWh	5,69	5,19	5,69	6,18	=	5,69	5,19	5,69	6,18	=	5,69	5,19	5,69	6,18	=
Nombre de client droppés hors client protégé	CREG	nombre	59.760	54.463	0	5.498	=	59.760	54.463	0	5.498	=	59.760	54.463	0	5.498	=
Proportion clients droppés/nombre total de clients résidentiels	CREG	%	2,13	3,14	0,00	0,78	=	2,13	3,14	0,00	0,78	=	2,13	3,14	0,00	0,78	=
<b>Comparaison prix du mazout</b>																	
Prix mazout (2.115 litres/an)	[2] CREG	€/an		1.400,76			▼		1.453,43			▲		1.533,38			▲
Prix moyen gaz (all in) (23.260kWh)	CREG	€/an	1.473,31	1.347,77	1.436,10	1.636,06	▼	1.462,34	1.344,54	1.429,40	1.613,09	▼	1.318,98	1.186,47	1.310,10	1.460,36	▼
Différence	CREG	€/an		-72,55			▼		-8,91			▲		214,40			▲
<b>Composantes du prix de gaz</b>																	
(sur base du prix moyen)																	
Energie	CREG	%	52,95	58,23	52,98	48,58	▼	53,09	58,16	52,84	49,09	▲	49,88	54,90	50,13	45,58	▼
Distribution & Transport	CREG	%	21,93	20,48	22,52	22,60	▲	21,73	20,53	22,62	21,95	▼	24,10	23,27	24,68	24,24	▲
TVA	CREG	%	17,18	17,17	17,18	17,19	=	17,18	17,17	17,18	17,18	=	17,16	17,15	17,17	17,17	▼
Taxes	CREG	%	7,94	4,12	7,32	11,63	▲	8,00	4,13	7,35	11,78	▲	8,87	4,68	8,02	13,02	▲
<b>PME</b>																	
<b>100.000 kWh</b>																	
Prix moyen (all in)	[5] CREG	€/an	4.943,19	4.541,50	4.826,68	5.461,39	▼	4.905,68	4.529,86	4.809,48	5.377,70	▼	4.357,59	3.963,26	4.328,23	4.781,27	▼
	CREG	€/kWh	4,94	4,54	4,83	5,46	▼	4,91	4,53	4,81	5,38	▼	4,36	3,96	4,33	4,78	▼

[1] Nombre de degré-jour = différence entre 16,5°C et la température moyenne à Uccle.

[2] Identification des fournisseurs (offre standard & meilleure offre du fournisseur standard, meilleure offre du fournisseur alternatif) pondérés sur base de la part de marché ; pour 4 GRD en Flandre, 1 GRD à Bruxelles et 4 GRD en Wallonie. Les OSP sont inclus dans les taxes.

[3] Calculer sur base du tarif du fournisseur le plus bas et du tarif GRD le plus bas = uniforme pour la Belgique tout entière. Il est tenu compte des taxes régionales.

[4] Calculer sur base de la moyenne pondérée en fonction des parts de marché des tarifs les plus chers de chaque fournisseur. Le tarif SOLR est spécifique au GRD. Les chiffres représentent la valeur moyenne par région.

[5] Identification des fournisseurs (offre standard & meilleure offre du fournisseur standard, meilleure offre du fournisseur alternatif) pondérés sur base de la part de marché ; pour 4 GRD en Flandre, 1 GRD à Bruxelles et 4 GRD en Wallonie. Les OSP sont inclus dans les taxes.

TABLEAU DE BORD MENSUEL ELECTRICITE ET GAZ NATUREL  
- AVRIL 2019 -

MARCHE DE DETAIL

Source	02/2019				03/2019				04/2019				
	€/an	c€/kWh	Evolution	Classement [7]	€/an	c€/kWh	Evolution	Classement [7]	€/an	c€/kWh	Evolution	Classement [7]	
<b>Comparaison avec l'étranger (prix all in) [6]</b>													
<b>Résidentiel T2</b>													
<b>23.260 kWh</b>													
BE	CREG	1.473,31	6,33	▼	3	1.462,34	6,29	▼	3	1.318,98	5,67	▼	4
FR	CREG	1.726,38	7,42	▼	2	1.726,38	7,42	=	2	1.689,16	7,26	▼	2
DE	CREG	1.417,95	6,10	▲	4	1.416,92	6,09	▼	4	1.422,84	6,12	▲	3
NL	CREG	2.123,22	9,13	▼	1	2.112,09	9,08	▼	1	2.106,39	9,06	▼	1
UK	CREG	1.139,02	4,90	▲	5	1.155,26	4,97	▲	5	1.156,67	4,97	▲	5
<b>PME</b>													
<b>100.000 kWh</b>													
BE	CREG	4.943,19	4,94	▼	3	4.905,68	4,91	▼	3	4.357,59	4,36	▼	5
FR	CREG	5.970,83	5,97	▼	2	5.970,83	5,97	=	2	5.832,83	5,83	▼	2
DE	CREG	4.887,87	4,89	▼	4	4.886,21	4,89	▼	4	4.929,59	4,93	▲	3
NL	CREG	7.086,08	7,09	▼	1	7.038,80	7,04	▼	1	7.025,17	7,03	▼	1
UK	CREG	4.461,71	4,46	▲	5	4.529,01	4,53	▲	5	4.533,45	4,53	▲	4

[6] Prix fournisseurs (offre standard & meilleure offre du fournisseur standard, meilleure offre du fournisseur alternatif) pondérés sur base de la part de marché + tarifs GRD et GRT + taxes en tenant compte de la dispersion géographique.

[7] Classement du plus cher (1) au moins cher (5)

