

TABLEAU DE BORD MENSUEL ELECTRICITE ET GAZ NATUREL

- MAI 2019 -

MARCHÉ DE GROS				02/2019	Evolution	03/2019	Evolution	04/2019	Evolution
Consommation									
Energie prélevée sur réseau Elia	[1] Synergrid		GWh	Pas encore disponible		Pas encore disponible		Pas encore disponible	
	GRD		GWh						
	Autres clients		GWh						
Température moyenne	IRM		*C	7,00	▲	8,50	▲	11,00	▲
Fondamentaux du prix									
Electricité									
Endex Power BE base M+1	[2] ICE Endex		€/MWh	46,71	▼	41,60	▼	41,33	▼
Endex Power BE base Q+1	[2] ICE Endex		€/MWh	46,18	▼	42,77	▼	46,04	▲
Endex Power BE base Y+1	[2] ICE Endex		€/MWh	50,69	▼	50,59	▼	53,05	▲
Endex Power BE base Y+2	[2] ICE Endex		€/MWh	46,69	▼	46,83	▲	49,21	▲
Endex Power BE base Y+3	[2] ICE Endex		€/MWh	46,65	▼	46,45	▼	48,73	▲
Belpex base D+1	[2] Belpex		€/MWh	47,58	▼	37,63	▼	37,91	▲
Belpex peak D+1	[2] Belpex		€/MWh	54,24	▼	43,98	▼	40,34	▼
Belpex off-peak D+1	[2] Belpex		€/MWh	43,89	▼	34,37	▼	36,50	▲
CO2									
CO2 (EUA) Y+1	[2] EEX		€/t	21,53	▼	22,43	▲	26,05	▲
CO2 (EUA) spot	[2] EEX		€/t	20,99	▼	21,95	▲	25,66	▲
Spreads									
Spark Spread M+1	[3] CREG		€/MWh	10,61	▼	10,35	▼	11,45	▲
Clean Spark Spread M+1	[4] CREG		€/MWh	2,63	▼	2,01	▼	2,16	▲
Dark Spread M+1	[5] CREG		€/MWh	23,37	▼	19,64	▼	21,73	▲
Clean Dark Spread M+1	[6] CREG		€/MWh	5,31	▼	0,77	▼	0,72	▼
Prix du CO2 incitant à basculer du charbon vers le gaz	[7] CREG		€/t	26,58	▼	19,37	▼	21,41	▲
Production									
Energie produite par type de combustibles	[8] Site Elia		%						
Nucléaire			%	51,80	▲	59,81	▲	62,48	▲
Gaz			%	31,16	▼	21,46	▼	23,73	▲
Charbon			%	0,00	=	0,00	=	0,00	=
Centrale de pompage			%	1,26	▲	1,81	▲	1,28	▼
Turbojet			%	0,00	▼	0,00	=	0,00	=
Vent			%	6,46	▼	8,86	▲	5,72	▼
Autres			%	9,32	▲	8,07	▼	6,79	▼
Echanges transfrontaliers									
Import	Elia News		MWh	1.550.345	▲	1.200.059	▼		▼
	FR-BE		MWh	475.677	▲	438.764	▼		▼
	NL-BE		MWh	1.074.668	▼	761.295	▼		▼
Export	Elia News		MWh	603.618	▲	250.289	▼	Pas encore disponible	▼
	BE-FR		MWh	564.370	▲	135.885	▼		▼
	BE-NL		MWh	39.248	▲	114.404	▲		▼
Couplage de marché									
Convergence des prix (BE-NL-FR) ATC	Belpex/Elia		%						
Convergence des prix CWE (BE-NL-FR-DE) ATC	Belpex/Elia		%						
Convergence des prix CWE (BE-NL-FR-DE) FB				44,20%		37,15%		Pas encore disponible	

[1] Consommation réel

[2] Moyenne mensuelle des prix de marché du mois de cotation

[3] Spark spread = EndexBE M+1 - [1/0,50*TTF M+1]

[4] Clean spark spread = EndexBE M+1 - [1/0,50*TTF M+1 + 0,38 CO2spot]

[5] Dark spread = EndexBE M+1 - [1/0,35*API#2M+1]

[6] Clean dark spread = EndexBE M+1 - [1/0,35*API#2M+1 + 0,86 CO2spot]

[7] Prix de la tonne de CO2 égalisant le spark spread au dark spread=

[Dark Spread] - [Spark Spread] // [(émission de co2 par MWh électrique produit par une central charbon)- (émission de co2 par MWh électrique produit par une central gaz)]

émission de co2 par MWh électrique produit par une central charbon =0,86 tonne de CO2 par MWh électrique produit pour centrale au charbon avec un rendement de 35%

[8] Energie produite par les unités CIPU pour lesquelles Elia dispose de données (source: site Elia)

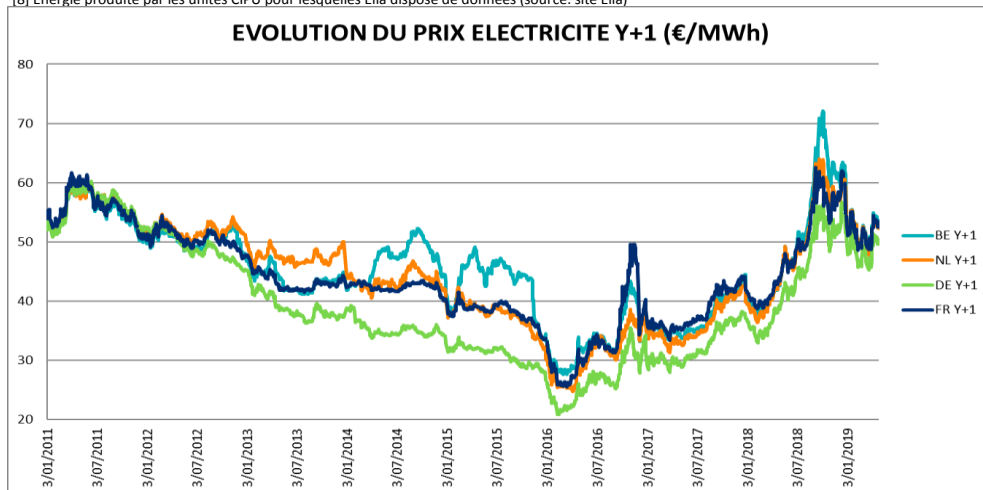


TABLEAU DE BORD MENSUEL ELECTRICITE ET GAZ NATUREL
- MAI 2019 -

MARCHE DE DETAIL

Source		03/2019				Evolutive BE	04/2019				Evolutive BE	05/2019				Evolutive BE	
		BE	VL	BR	WAL		BE	VL	BR	WAL		BE	VL	BR	WAL		
Consommation																	
Energie prélevée sur réseau GRD	[1] Synergrid	GWh	pas encore disponible					pas encore disponible					pas encore disponible				
Facture du client final en Belgique																	
Résidentiel Dc																	
3.500 kWh mono-horaire																	
Prix moyen (all in)	[2] CREG	€/an c€/kWh	1.047,67 29,93	1.098,76 31,39	952,37 27,21	1.091,88 31,20	▲ ▲	917,81 26,22	980,24 28,01	801,58 22,90	971,62 27,76	▼ ▼	918,05 26,23	980,24 28,01	802,28 22,92	971,62 27,76	▲ ▲
Tarif social (all in)	[3] CREG	€/an c€/kWh	628,55 17,96	624,05 17,83	629,49 17,99	632,12 18,06	= =	628,55 17,96	624,05 17,83	629,49 17,99	632,12 18,06	= =	628,55 17,96	624,05 17,83	629,49 17,99	632,12 18,06	= =
Nombre de clients sociaux (clients protégés)	CREG	nombre	451.335	214.739	92.768	143.828	=	451.335	214.739	92.768	143.828	=	451.335	214.739	92.768	143.828	=
Nombre de clients sociaux fédéraux	CREG	nombre	434.737	214.739	91.356	128.642	=	434.737	214.739	91.356	128.642	=	434.737	214.739	91.356	128.642	=
Nombre de clients sociaux régionaux (chez les GRD)	CREG	nombre	16.598	0	1.412	15.186	=	16.598	0	1.412	15.186	=	16.598	0	1.412	15.186	=
Proportion clients sociaux /nombre total de clients résidentiels	CREG	%	9,35	7,86	18,37	9,05	=	9,35	7,86	18,37	9,05	=	9,35	7,86	18,37	9,05	=
Tarif SOLR (all in)	[4] CREG	€/an c€/kWh	1.045,35 29,87	1.154,04 32,97	897,13 22,51	1.084,88 31,00	= =	1.045,35 29,87	1.154,04 32,97	897,13 22,51	1.084,88 31,00	= =	1.045,35 29,87	1.154,04 32,97	897,13 22,51	1.084,88 31,00	= =
Nombre de client droppés non protégés	CREG	nombre	82.682	75.707	0	8.879	=	82.682	75.707	0	8.879	=	82.682	75.707	0	8.879	=
Proportion clients droppés/nombre total de clients résidentiels	CREG	%	1,71	2,77	0,00	0,56	=	1,71	2,77	0,00	0,56	=	1,71	2,77	0,00	0,56	=
Composantes du prix électricité (sur base du prix moyen)																	
Energie	CREG	%	32,99	30,67	37,81	31,11	▼	25,96	24,43	29,38	24,69	▼	25,98	24,43	29,42	24,69	▲
Transport & Distribution	CREG	%	26,86	24,33	27,08	29,22	▲	30,66	27,27	32,18	32,83	▲	30,65	27,27	32,15	32,83	▼
TVA	CREG	%	17,15	17,17	17,14	17,13	▲	17,12	17,15	17,10	17,10	▼	17,12	17,15	17,10	17,10	=
Taxes	CREG	%	23,01	27,83	17,97	22,55	▼	26,26	31,15	21,35	25,37	▲	26,25	31,15	21,33	25,37	▼
PME																	
50.000 kWh																	
Prix moyen (all in)	[5] CREG	€/an c€/kWh	11.743,43 23,49	12.593,53 25,19	10.317,81 20,64	12.318,95 24,64	▲ ▲	10.748,02 21,50	11.602,81 23,21	9.297,30 18,59	11.343,94 22,69	▼ ▼	10.697,74 21,40	11.564,45 23,13	9.226,11 18,45	11.302,67 22,61	▼ ▼

[1] Répartition par région sur base des chiffres les plus récents (%)

[2] Identification des fournisseurs (offre standard & meilleure offre du fournisseur standard, meilleure offre du fournisseur alternatif) pondérés sur base de la part de marché ; pour 4 GRD en Flandre, 1 GRD à Bruxelles et 4 GRD en Wallonie. Les OSP sont inclus dans les taxes.

[3] Calculé sur base du tarif du fournisseur le plus bas et du tarif GRD le plus bas = uniforme pour la Belgique excepté concernant la cotisation fédérale (variable suivant GRD en raison des pertes) et taxes régionales. Pour la Flandre, il n'est pas tenu compte des 100kWh-gratuits (100 kWh gratuits ont été supprimés depuis 01/01/2016).

[4] Calculé sur base de la moyenne pondérée en fonction des parts de marché des tarifs les plus chers de chaque fournisseur. Le tarif SOLR est spécifique au GRD. Les chiffres représentent la valeur moyenne par région.

[5] Identification des fournisseurs (offre standard & meilleure offre du fournisseur standard, meilleure offre du fournisseur alternatif) pondérés sur base de la part de marché ; pour 4 GRD en Flandre, 1 GRD à Bruxelles et 4 GRD en Wallonie. Les OSP sont inclus dans les taxes.

TABLEAU DE BORD MENSUEL ELECTRICITE ET GAZ NATUREL
- MAI 2019 -

MARCHE DE DETAIL

Source	03/2019				04/2019				05/2019				
	€/an	c€/kWh	Evolution	Classement [7]	€/an	c€/kWh	Evolution	Classement [7]	€/an	c€/kWh	Evolution	Classement [7]	
Comparaison avec l'étranger (prix all in) [6]													
Résidentiel Dc													
3.500 kWh													
BE	CREG	1.047,67	29,93	▲	2	917,81	26,22	▼	2	918,05	26,23	▲	2
FR	CREG	618,72	17,68	=	5	618,72	17,68	=	5	618,72	17,68	=	5
DE	CREG	1.081,23	30,89	▲	1	1.091,11	31,17	▲	1	1.089,56	31,13	▼	1
NL	CREG	787,19	22,49	▼	4	784,11	22,40	▼	4	781,24	22,32	▼	4
UK	CREG	794,58	22,70	▲	3	814,05	23,26	▲	3	813,26	23,24	▼	3
PME													
50.000 kWh													
BE	CREG	11.743,43	23,49	▲	2	10.748,02	21,50	▼	2	10.697,74	21,40	▼	2
FR	CREG	6.499,02	13,00	=	5	6.499,02	13,00	=	5	6.499,02	13,00	=	5
DE	CREG	11.912,81	23,83	▲	1	11.918,69	23,84	▲	1	11.926,74	23,85	▲	1
NL	CREG	9.736,31	19,47	▼	3	9.695,81	19,39	▼	4	9.679,01	19,36	▼	4
UK	CREG	9.699,18	19,40	▲	4	9.925,43	19,85	▲	3	9.927,66	19,86	▲	3

[6] Prix fournisseurs (offre standard & meilleure offre du fournisseur standard, meilleure offre du fournisseur alternatif) pondérés sur base de la part de marché + tarifs GRD et GRT + taxes en tenant compte de la dispersion géographique.

[7] Classement du plus cher (1) au moins cher (5)

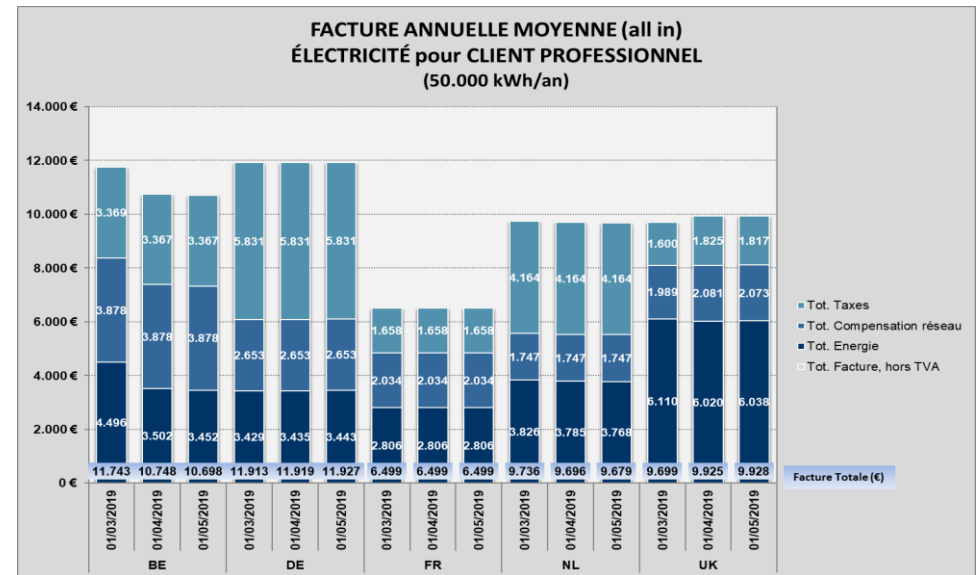
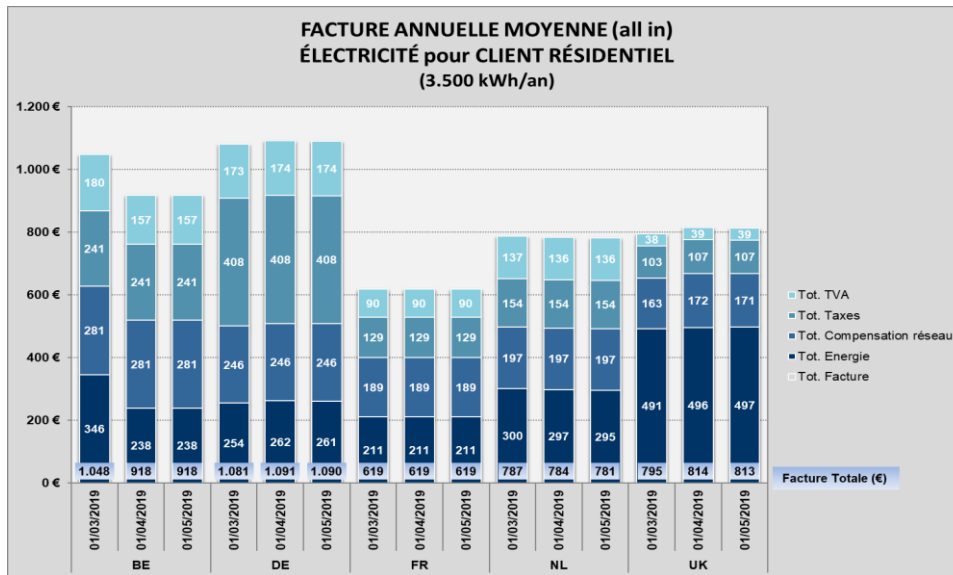


TABLEAU DE BORD MENSUEL ELECTRICITE ET GAZ NATUREL

- MAI 2019 -

MARCHÉ DE GROS GAZ			02/2019	Evolution	03/2019	Evolution	04/2019	Evolution
Consommation								
Energie prélevée (GRD et Fluxys)		GWh						
Energie prélevée sur réseau GRD	Synergrid	GWh						
Energie prélevée sur réseau Fluxys	Synergrid	GWh	pas encore disponible		pas encore disponible		pas encore disponible	
	Industries	GWh						
	Centrales	GWh						
Nombre de degrés-jours	[1] Synergrid	nombre (mois - cumul)	271 685	▼	250 935	▼	172 1.107	▼
Fondamentaux du prix								
Gaz sur le marché belge								
TTF 101	[2] ICE Endex	€/MWh	21,78	▼	18,07	▼	15,70	▼
TTF 103	[3] ICE Endex	€/MWh	23,97	=	23,97	=	15,79	▼
TTF 303	[4] ICE Endex	€/MWh		=		=		=
ZTP D+1	[5] ICE Endex	€/MWh	18,07	▼	15,58	▼	14,96	▼
Gaz sur les marchés étrangers								
PEG NORD (FR) M+1	[6] PEG NORD	€/MWh	22,00	▼	18,18	▼	15,67	▼
HENRY HUB (US) D+1	[6] EIA	€/MWh	8,10	▼	8,90	▲	8,04	▼
HENRY HUB (US) M+1	[6] EIA	€/MWh	9,30	▼	8,06	▼	8,47	▲
NCG (DE) M+1	[6] EEX	€/MWh	22,08	▼	18,68	▼	16,26	▼
GASPOOL (DE) M+1	[6] EEX	€/MWh	21,81	▼	18,37	▼	16,02	▼

[1] Nombre de degré-jour = différence entre 16,5°C et la température moyenne à Uccle.

[2] TTF101 est défini comme étant le prix moyen arithmétique en euro/MWh des prix de référence comme fixés en fin de journée («end-of-day») publiés sur le site

[3] TTF103 est défini comme étant le prix moyen arithmétique en euro/MWh des prix de référence comme fixés en fin de journée («end-of-day») publiés sur le site

[4] TTF303 est défini comme étant le prix moyen arithmétique en euro/MWh des prix de référence comme fixés en fin de journée («end-of-day») publiés sur le site

[5] Moyenne mensuelle des prix de marché du mois de cotation

[6] prix moyen arithmétique en euro/MWh des prix pour le mois calendrier précédant le mois de la livraison.

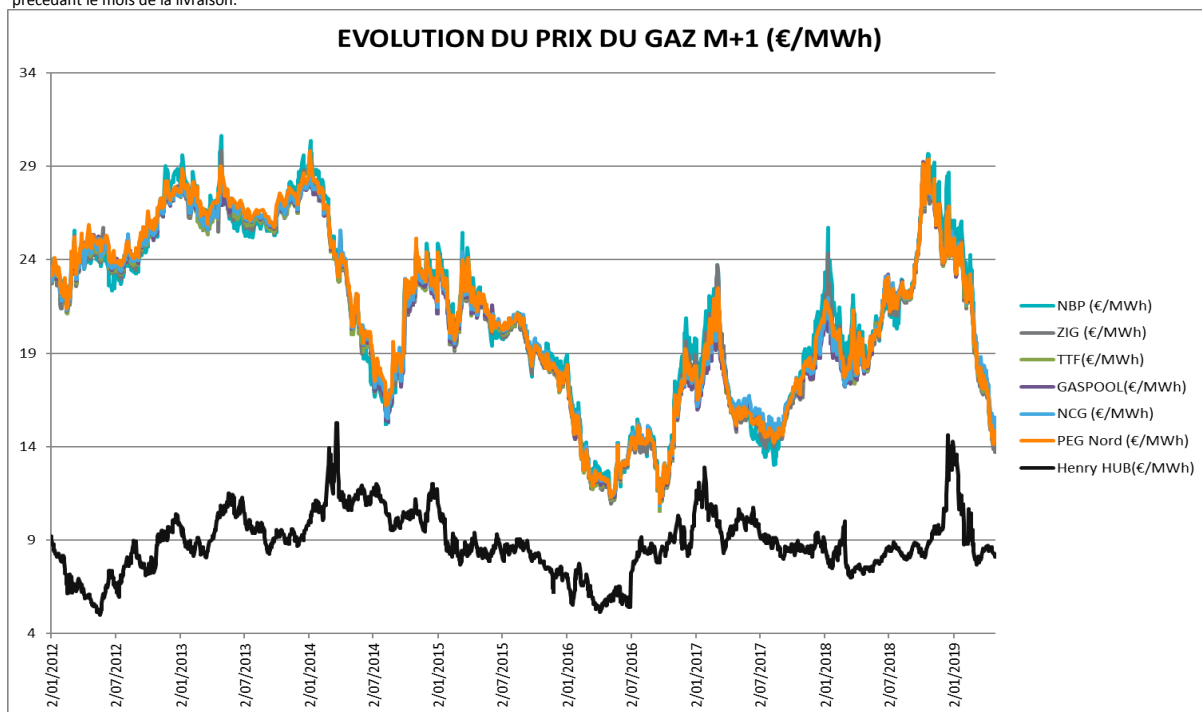


TABLEAU DE BORD MENSUEL ELECTRICITE ET GAZ NATUREL
- MAI 2019 -

MARCHE DE DETAIL																	
Source			03/2019				Evolution BE	04/2019				Evolution BE	05/2019				Evolution BE
			BE	VL	BR	WAL		BE	VL	BR	WAL		BE	VL	BR	WAL	
Consommation																	
Energie prélevée sur réseau GRD	Synergrid	GWh	pas encore disponible					pas encore disponible					pas encore disponible				
Nombre de degrés-jours	[1] Synergrid	nombre (mois - cumul)	250		935		172		1.107		pas encore disponible						
Facture du client final en Belgique																	
Résidentiel T2																	
23.260 kWh																	
Prix moyen (all in)	[2] CREG	€/an	1.462,34	1.344,54	1.429,40	1.613,09	▼	1.318,98	1.186,47	1.310,10	1.460,36	▼	1.300,82	1.170,96	1.288,42	1.443,09	▼
	CREG	€/kWh	6,29	5,78	6,15	6,94	▼	5,67	5,10	5,63	6,28	▼	5,59	5,03	5,54	6,20	▼
Tarif social (all in)	[3] CREG	€/an	755,74	755,16	755,16	756,90	=	755,74	755,16	755,16	756,90	=	755,74	755,16	755,16	756,90	=
	CREG	€/kWh	3,25	3,25	3,25	3,25	=	3,25	3,25	3,25	3,25	=	3,25	3,25	3,25	3,25	=
Nombre de clients sociaux	CREG	nombre	271.707	138.543	44.288	88.876	=	271.707	138.543	44.288	88.876	=	271.707	138.543	44.288	88.876	=
Nombre de clients sociaux fédéraux	CREG	nombre	261.846	138.543	43.112	80.191	=	261.846	138.543	43.112	80.191	=	261.846	138.543	43.112	80.191	=
Nombre de clients sociaux régionaux	CREG	nombre	9.861	0	1.176	8.685	=	9.861	0	1.176	8.685	=	9.861	0	1.176	8.685	=
Proportion clients sociaux/nombre total de clients résidentiels	CREG	%	9,70	7,99	12,20	12,62	=	9,70	7,99	12,20	12,62	=	9,70	7,99	12,20	12,62	=
Tarif SOLR (all in)	[4] CREG	€/an	1.322,92	1.208,20	1.323,18	1.437,38	=	1.322,92	1.208,20	1.323,18	1.437,38	=	1.322,92	1.208,20	1.323,18	1.437,38	=
	CREG	€/kWh	5,69	5,19	5,69	6,18	=	5,69	5,19	5,69	6,18	=	5,69	5,19	5,69	6,18	=
Nombre de client droppés hors client protégé	CREG	nombre	59.760	54.463	0	5.498	=	59.760	54.463	0	5.498	=	59.760	54.463	0	5.498	=
Proportion clients droppés/nombre total de clients résidentiels	CREG	%	2,13	3,14	0,00	0,78	=	2,13	3,14	0,00	0,78	=	2,13	3,14	0,00	0,78	=
Comparaison prix du mazout																	
Prix mazout (2.115 litres/an)	[2] CREG	€/an		1.453,43			▲		1.533,38			▲		1.528,30			▼
Prix moyen gaz (all in) (23.260kWh)	CREG	€/an	1.462,34	1.344,54	1.429,40	1.613,09	▼	1.318,98	1.186,47	1.310,10	1.460,36	▼	1.300,82	1.170,96	1.288,42	1.443,09	▼
Différence	CREG	€/an		-8,91			▲		214,40			▲		227,48			▲
Composantes du prix de gaz																	
(sur base du prix moyen)																	
Energie	CREG	%	53,09	58,16	52,84	49,09	▲	49,88	54,90	50,13	45,58	▼	49,42	54,53	49,58	45,13	▼
Distribution & Transport	CREG	%	21,73	20,53	22,62	21,95	▼	24,10	23,27	24,68	24,24	▲	24,43	23,58	25,10	24,53	▲
TVA	CREG	%	17,18	17,17	17,18	17,18	=	17,16	17,15	17,17	17,17	▼	17,16	17,14	17,16	17,16	=
Taxes	CREG	%	8,00	4,13	7,35	11,78	▲	8,87	4,68	8,02	13,02	▲	8,99	4,75	8,16	13,17	▲
PME																	
100.000 kWh																	
Prix moyen (all in)	[5] CREG	€/an	4.905,68	4.529,86	4.809,48	5.377,70	▼	4.357,59	3.963,26	4.328,23	4.781,27	▼	4.296,52	3.907,46	4.248,25	4.733,84	▼
	CREG	€/kWh	4,91	4,53	4,81	5,38	▼	4,36	3,96	4,33	4,78	▼	4,30	3,91	4,25	4,73	▼

[1] Nombre de degré-jour = différence entre 16,5°C et la température moyenne à Uccle.

[2] Identification des fournisseurs (offre standard & meilleure offre du fournisseur standard, meilleure offre du fournisseur alternatif) pondérés sur base de la part de marché ; pour 4 GRD en Flandre, 1 GRD à Bruxelles et 4 GRD en Wallonie. Les OSP sont inclus dans les taxes.

[3] Calculer sur base du tarif du fournisseur le plus bas et du tarif GRD le plus bas = uniforme pour la Belgique tout entière. Il est tenu compte des taxes régionales.

[4] Calculer sur base de la moyenne pondérée en fonction des parts de marché des tarifs les plus chers de chaque fournisseur. Le tarif SOLR est spécifique au GRD. Les chiffres représentent la valeur moyenne par région.

[5] Identification des fournisseurs (offre standard & meilleure offre du fournisseur standard, meilleure offre du fournisseur alternatif) pondérés sur base de la part de marché ; pour 4 GRD en Flandre, 1 GRD à Bruxelles et 4 GRD en Wallonie. Les OSP sont inclus dans les taxes.

TABLEAU DE BORD MENSUEL ELECTRICITE ET GAZ NATUREL
- MAI 2019 -

MARCHE DE DETAIL

Source	03/2019				04/2019				05/2019				
	€/an	c€/kWh	Evolution	Classement [7]	€/an	c€/kWh	Evolution	Classement [7]	€/an	c€/kWh	Evolution	Classement [7]	
Comparaison avec l'étranger (prix all in) [6]													
Résidentiel T2													
23.260 kWh													
BE	CREG	1.462,34	6,29	▼	3	1.318,98	5,67	▼	4	1.300,82	5,59	▼	4
FR	CREG	1.726,38	7,42	=	2	1.689,16	7,26	▼	2	1.677,53	7,21	▼	2
DE	CREG	1.416,92	6,09	▼	4	1.422,84	6,12	▲	3	1.427,72	6,14	▲	3
NL	CREG	2.112,09	9,08	▼	1	2.106,39	9,06	▼	1	2.099,00	9,02	▼	1
UK	CREG	1.155,26	4,97	▲	5	1.157,01	4,97	▲	5	1.154,24	4,96	▼	5
PME													
100.000 kWh													
BE	CREG	4.905,68	4,91	▼	3	4.357,59	4,36	▼	5	4.296,52	4,30	▼	5
FR	CREG	5.970,83	5,97	=	2	5.832,83	5,83	▼	2	5.793,83	5,79	▼	2
DE	CREG	4.886,21	4,89	▼	4	4.929,59	4,93	▲	3	4.940,61	4,94	▲	3
NL	CREG	7.038,80	7,04	▼	1	7.025,17	7,03	▼	1	7.001,55	7,00	▼	1
UK	CREG	4.529,01	4,53	▲	5	4.534,79	4,53	▲	4	4.528,05	4,53	▼	4

[6] Prix fournisseurs (offre standard & meilleure offre du fournisseur standard, meilleure offre du fournisseur alternatif) pondérés sur base de la part de marché + tarifs GRD et GRT + taxes en tenant compte de la dispersion géographique.

[7] Classement du plus cher (1) au moins cher (5)

