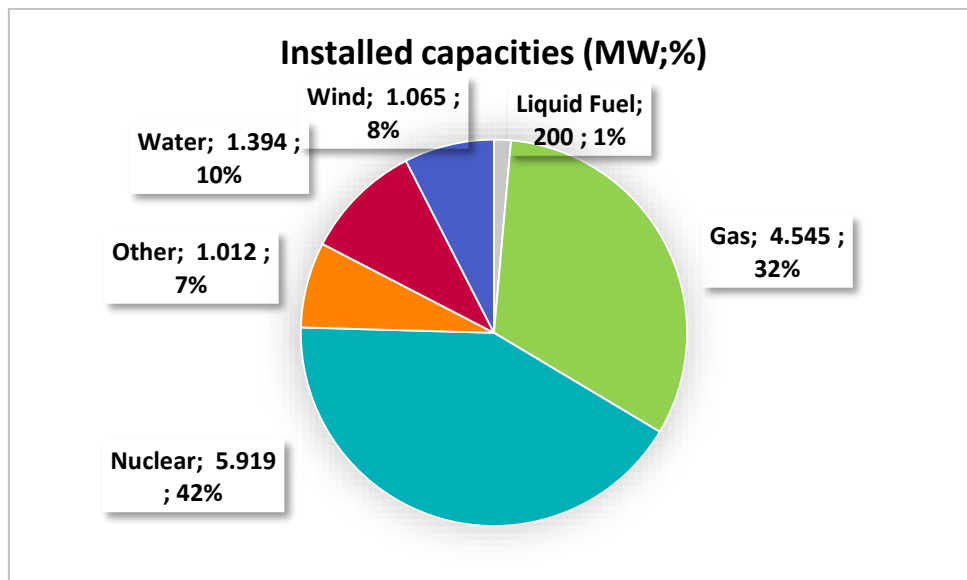


CHIFFRES CLÉS 2017



Capacité installée en MW

Ce graphique reprend la capacité de production d'électricité installée en Belgique en 2017, par type de combustible.

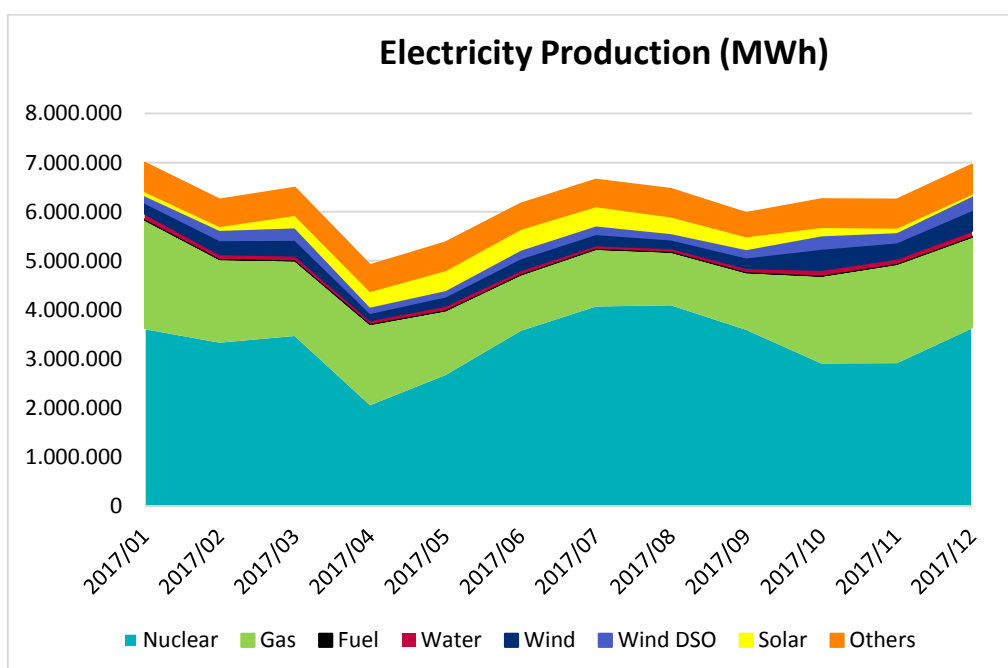


Source: Elia



Production d'électricité en MWh

Ce graphique reprend la production d'électricité en Belgique en 2017, par type de combustible.

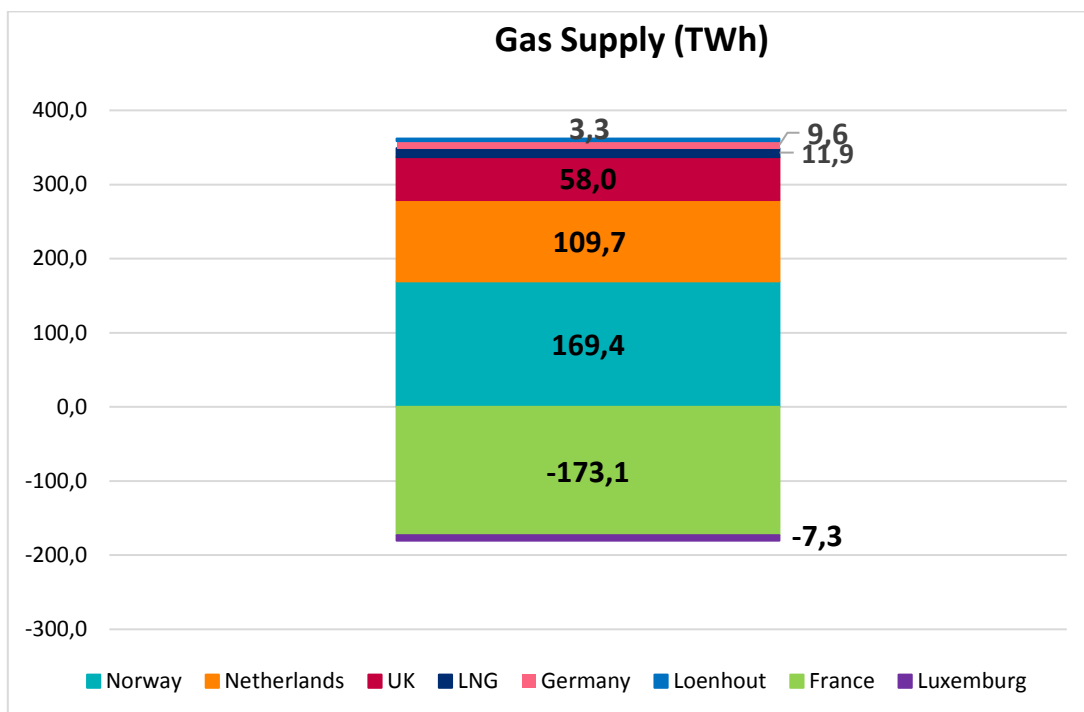


Source: Elia; calcul: CREG



Répartition des flux de gaz par point d'interconnexion

Ce graphique présente les flux de gaz naturel par points d'interconnexion du réseau de transport de Fluxys Belgium en 2017.

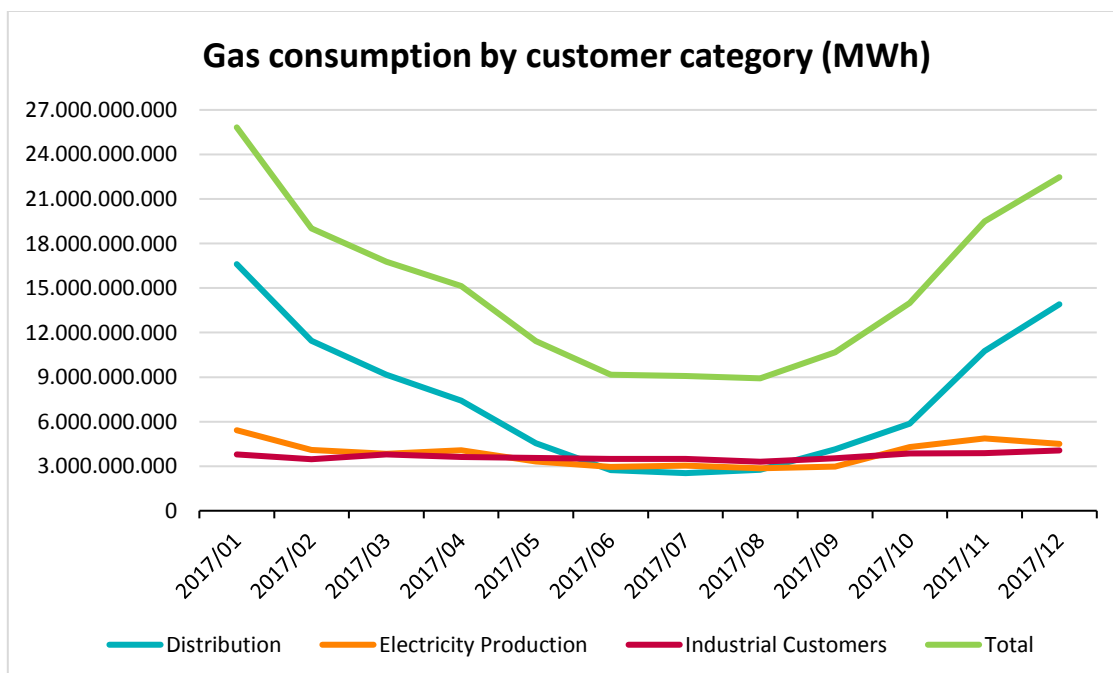


Source: Fluxys; calcul: CREG



Consommation de gaz naturel par segment de marché

Ce graphique montre la consommation de gaz naturel par mois en Belgique, par segment de marché, en 2017.



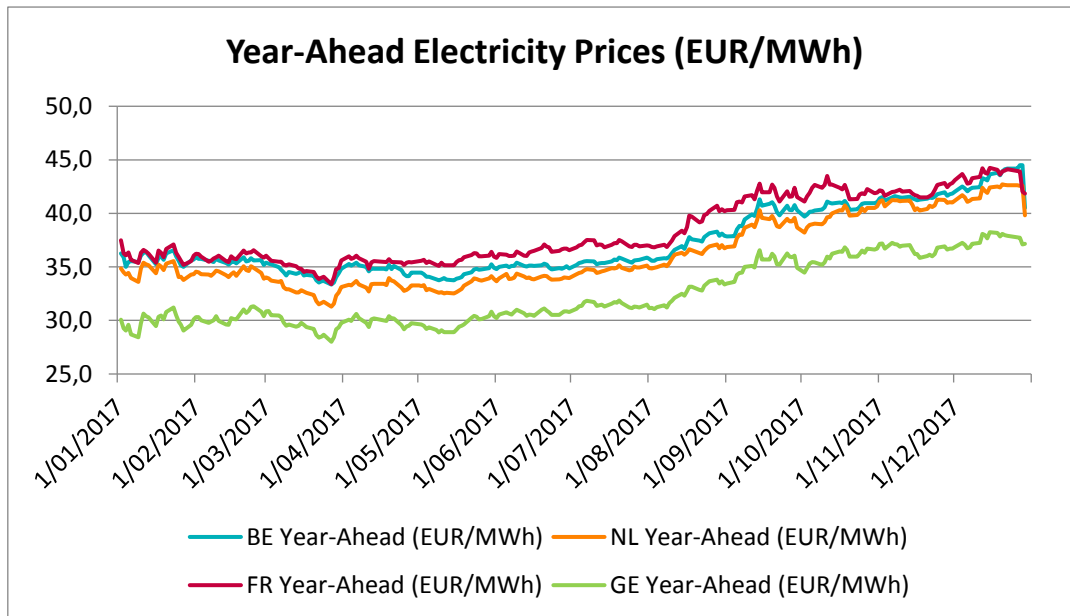
Source: Fluxys; calcul: CREG

MARCHÉ DE GROS 2017



Evolution forward Y+1 des prix de l'électricité

Ce graphique montre l'évolution des prix dans 4 pays européens pour une livraison d'électricité qui aura lieu l'année suivante.

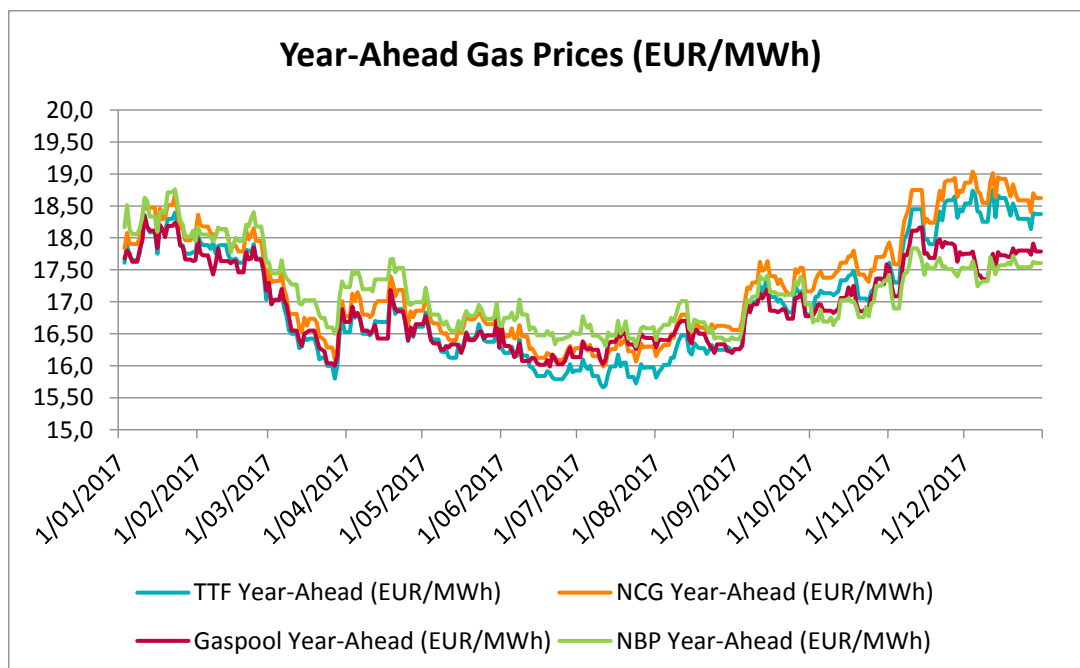


Source: CREG



Evolution forward Y+1 des prix gaz naturel

Ce graphique montre l'évolution des prix dans 4 pays européens pour une livraison de gaz naturel qui aura lieu l'année suivante.



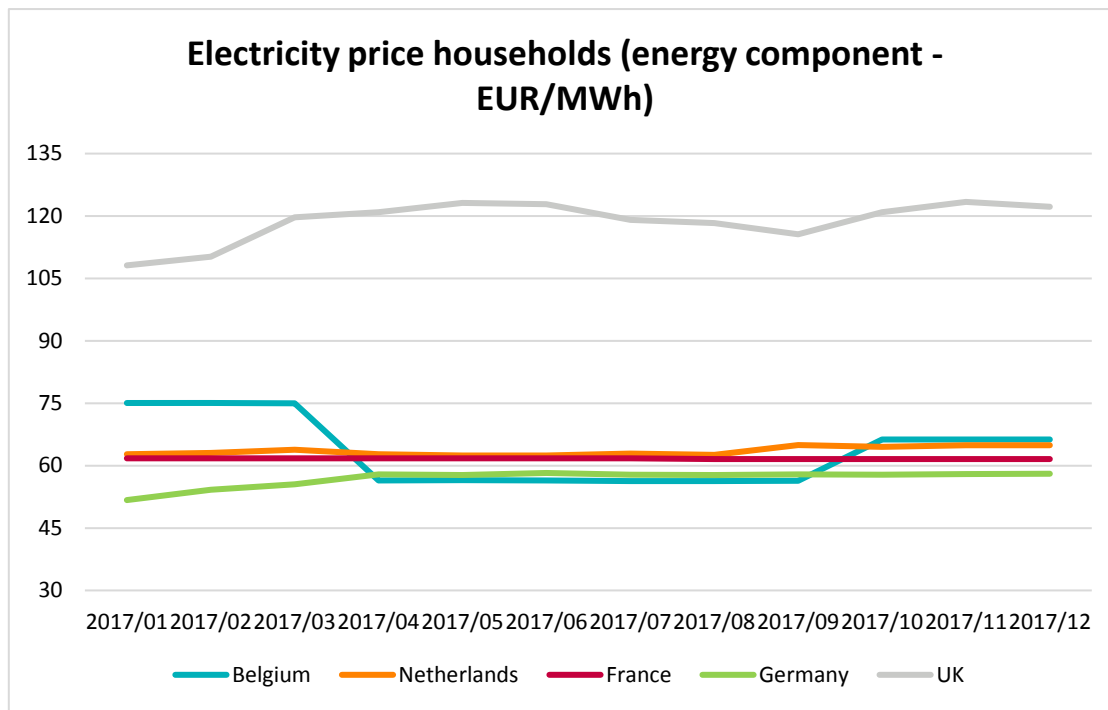
Source: CREG

MARCHÉ DE DÉTAIL 2017



Evolution du prix de l'électricité pour le client résidentiel

Ce graphique montre l'évolution du prix de l'électricité (composante énergie uniquement) au client résidentiel en Belgique et dans les pays environnants.

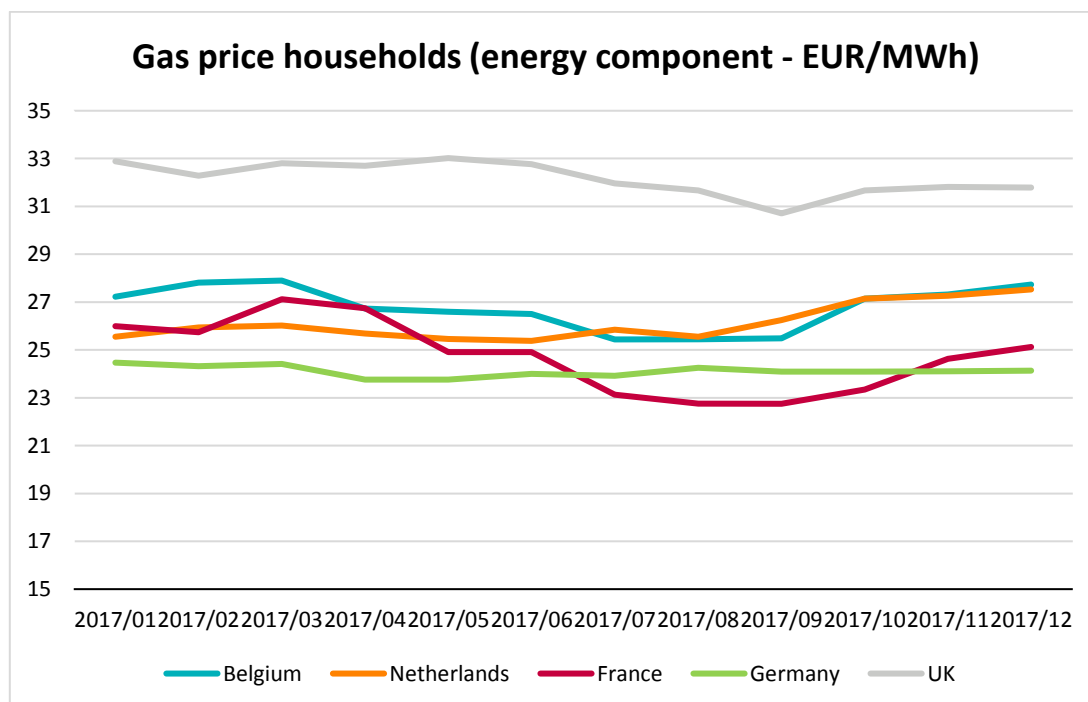


Source: CREG



Evolution du prix du gaz naturel pour le client résidentiel

Ce graphique montre l'évolution du prix du gaz naturel (composante énergie uniquement) au client résidentiel en Belgique et dans les pays environnants.



Source: CREG



Consommateurs vulnérables

Ce tableau donne le nombre de clients sociaux et de clients écartés par leur fournisseur ainsi que le prix moyen pratiqué (en montant annuel et en montant au kWh) de leur énergie (électricité et gaz naturel).

Average 2017		BELGIUM	
		ELECTRICITY	NATURAL GAS
Total clients DSO*	number	4.825.659	2.682.117
Federal social clients	number	426.299	251.855
Dropped clients	number	81.102	62.778
<i>social clients / total clients</i>	%	<i>8,83%</i>	<i>9,39%</i>
<i>dropped clients / total clients</i>	%	<i>1,68%</i>	<i>2,34%</i>
Average price (all-in) - residential	EUR/yr	911,84	1.287,23
Social tarif (all-in)	EUR/yr	580,16	762,67
SOLR* tarif (all-in)	EUR/yr	1.066,67	1.299,72
Average price (all-in) - residential	cEUR/kWh	26,05	5,53
Social tarif (all-in)	cEUR/kWh	16,58	3,28
SOLR** tarif (all-in)	cEUR/kWh	30,48	5,59
<i>social tarif vs average price</i>	%	<i>-36,35%</i>	<i>-40,69%</i>
<i>SOLR** tarif vs average price</i>	%	<i>17,01%</i>	<i>1,08%</i>

Source: CREG

*DSO: Distribution System Operator – gestionnaire du réseau de distribution

**SOLR: Supplier of Last Resort – fournisseur de dernier recours